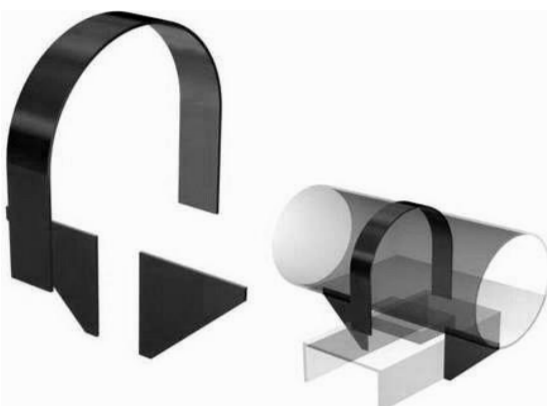


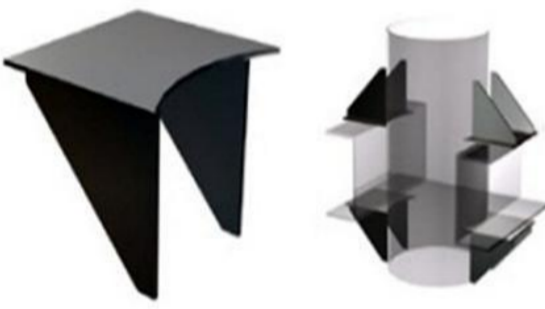
1.1 Опоры трубопроводов неподвижные Т3 по серии 4.903-10 выпуск 4 "Изделия и детали трубопроводов"

№ п/п	ЧТД	Цена ,без НДС руб за 1 шт.
1	2	3
1	Опора неподвижная 32 т.3.01 для S трубы 2,5 мм.	34,24
2	Опора неподвижная 38 т.3.02 для S трубы 2,5 мм.	41,21
3	Опора неподвижная 45 т.3.03 для S трубы 2,5 мм.	47,59
4	Опора неподвижная 57 т.3.04 для S трубы 3 мм.	38,31
5	Опора неподвижная 57 т.3.04 для S трубы 3 мм. L 200	203,73
6	Опора неподвижная 60 т.3.04 для S трубы 3 мм.	38,31
7	Опора неподвижная 76 т.3.05 для S трубы 3 мм.	55,72
8	Опора неподвижная 89 т.3.06 для S трубы 3,5 мм.	56,88
9	Опора неподвижная 108 т.3.07 для S трубы 4 мм.	123,63
10	Опора неподвижная 108 т.3.07 для S трубы 4 мм. L 200	350,57
11	Опора неподвижная 114 т.3.07 для S трубы 4 мм.	123,05
12	Опора неподвижная 133 т.3.08 для S трубы 4 мм.	129,43
13	Опора неподвижная 159 т.3.09 для S трубы 4,5 мм.	135,24
14	Опора неподвижная 194 т.3.10 для S трубы 5 мм.	144,52
15	Опора неподвижная 219 т.3.11 для S трубы 6 мм.	150,91




1.2 Опоры трубопроводов неподвижные лобовые двухупорные Т4 по серии 4.903-10 выпуск 4 "Изделия и детали трубопроводов"

№ п/п	Наименование, типоразмер опоры	ЧТД	
1	2	3	4
1	Опора неподвижная лобовая 108-Т4.01 тип I; II; III и IV для S трубы 4 мм	с.4.903-10 в.4	441,11
2	Опора неподвижная лобовая 133-Т4.02 тип I; II; III и IV для S трубы 4 мм	с.4.903-10 в.4	457,95
3	Опора неподвижная лобовая 159-Т4.03 тип I; II; III и IV для S трубы 4,5 мм	с.4.903-10 в.4	687,21
4	Опора неподвижная лобовая 194-Т4.04 тип I; II; III и IV для S трубы 5 мм	с.4.903-10 в.4	716,23
5	Опора неподвижная лобовая 219-Т4.05 тип I; II; III и IV для S трубы 6 мм	с.4.903-10 в.4	1211,32
6	Опора неподвижная лобовая 219-Т4.05 тип I; II; III и IV для S трубы 7 мм	с.4.903-10 в.4	1211,32
7	Опора неподвижная лобовая 273-Т4.06 тип I; II; III и IV для S трубы 7 мм	с.4.903-10 в.4	1174,18
8	Опора неподвижная лобовая 273-Т4.06 тип I; II; III и IV для S трубы 8 мм	с.4.903-10 в.4	1174,18
9	Опора неподвижная лобовая 325-Т4.07 тип I; II; III и IV для S трубы 7 мм	с.4.903-10 в.4	1311,74
10	Опора неподвижная лобовая 325-Т4.07 тип I; II; III и IV для S трубы 8 мм	с.4.903-10 в.4	1311,74
11	Опора неподвижная лобовая 377-Т4.08 тип I; II; III и IV для S трубы 9 мм	с.4.903-10 в.4	1473,09
12	Опора неподвижная лобовая 426-Т4.09 тип I; II; III и IV для S трубы 7 мм	с.4.903-10 в.4	2779,60
13	Опора неподвижная лобовая 480-Т4.10 тип I; II; III и IV для S трубы 8 мм	с.4.903-10 в.4	26966,24
14	Опора неподвижная лобовая 530-Т4.11 тип I; II; III и IV для S трубы 8 мм	с.4.903-10 в.4	3362,37
15	Опора неподвижная лобовая 630-Т4.12 тип I; II; III и IV для S трубы 9 мм	с.4.903-10 в.4	3524,66
16	Опора неподвижная лобовая 720-Т4.13 тип I; II; III и IV для S трубы 10 мм	с.4.903-10 в.4	3994,89
17	Опора неподвижная лобовая 820-Т4.14 тип I; II; III и IV для S трубы 10 мм	с.4.903-10 в.4	4161,35
18	Опора неподвижная лобовая 920-Т4.15 тип I; II; III и IV для S трубы 10 мм	с.4.903-10 в.4	4411,03
19	Опора неподвижная лобовая 1020-Т4.16 тип I; II; III и IV для S трубы 12 мм	с.4.903-10 в.4	5076,85
20	Опора неподвижная лобовая 1220-Т4.17 тип I; II; III и IV для S трубы 14 мм	с.4.903-10 в.4	6117,18
21	Опора неподвижная лобовая 1420-Т4.18 тип I; II; III и IV для S трубы 14 мм	с.4.903-10 в.4	6866,22




1.3 Опоры трубопроводов неподвижные лобовые четырехупорные Т5 по серии 4.903-10 выпуск 4 "Изделия и детали трубопроводов"

№ п/п	Наименование, типоразмер опоры	ЧТД	
1	2	3	4
1	Опора неподвижная лобовая 133-Т5.02 тип I; II; III; IV и V для S трубы 4 мм	с.4.903-10 в.4	915,89
2	Опора неподвижная лобовая 159-Т5.03 тип I; II; III; IV и V для S трубы 4,5 мм	с.4.903-10 в.4	1373,84
3	Опора неподвижная лобовая 194-Т5.04 тип I; II; III; IV и V для S трубы 5 мм	с.4.903-10 в.4	1425,50
4	Опора неподвижная лобовая 219-Т5.05 тип I; II; III; IV и V для S трубы 6 мм	с.4.903-10 в.4	2423,81
5	Опора неподвижная лобовая 219-Т5.05 тип I; II; III; IV и V для S трубы 7 мм	с.4.903-10 в.4	2423,81
6	Опора неподвижная лобовая 273-Т5.06 тип I; II; III; IV и V для S трубы 7 мм	с.4.903-10 в.4	2340,23
7	Опора неподвижная лобовая 273-Т5.06 тип I; II; III; IV и V для S трубы 8 мм	с.4.903-10 в.4	2340,23

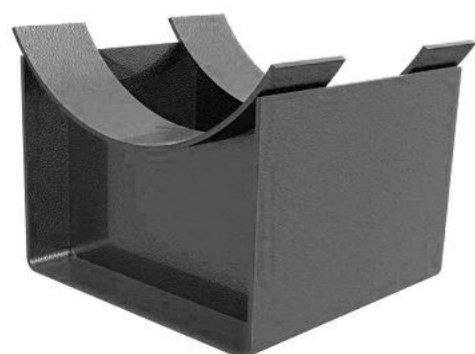


Номенклатура опорНоменклатура опор

	1	Опора неподвижная хомутовая 57 Т12.01	с.4.903-10 в.4	395,84
	2	Опора неподвижная хомутовая 57 Т12.02	с.4.903-10 в.4	489,87
	3	Опора неподвижная хомутовая 57 Т12.03	с.4.903-10 в.4	583,32
	4	Опора неподвижная хомутовая 76 Т12.04	с.4.903-10 в.4	427,18
	5	Опора неподвижная хомутовая 76 Т12.05	с.4.903-10 в.4	510,18
	6	Опора неподвижная хомутовая 76 Т12.06	с.4.903-10 в.4	624,53
	7	Опора неподвижная хомутовая 89 Т12.07	с.4.903-10 в.4	448,08
	8	Опора неподвижная хомутовая 89 Т12.08	с.4.903-10 в.4	541,53
	9	Опора неподвижная хомутовая 89 Т12.09	с.4.903-10 в.4	645,42
	10	Опора неподвижная хомутовая 108 Т12.10	с.4.903-10 в.4	603,63
	11	Опора неподвижная хомутовая 108 Т12.11	с.4.903-10 в.4	717,97
	12	Опора неподвижная хомутовая 108 Т12.12	с.4.903-10 в.4	832,31
	13	Опора неподвижная хомутовая 133 Т12.13	с.4.903-10 в.4	708,11
	14	Опора неподвижная хомутовая 133 Т12.14	с.4.903-10 в.4	812,00
	15	Опора неподвижная хомутовая 133 Т12.15	с.4.903-10 в.4	926,34
	16	Опора неподвижная хомутовая 159 Т12.16	с.4.903-10 в.4	780,08
	17	Опора неподвижная хомутовая 159 Т12.17	с.4.903-10 в.4	884,55
	18	Опора неподвижная хомутовая 159 Т12.18	с.4.903-10 в.4	988,45
	19	Опора неподвижная хомутовая 194 Т12.19	с.4.903-10 в.4	2226,47
	20	Опора неподвижная хомутовая 194 Т12.20	с.4.903-10 в.4	2506,81
	21	Опора неподвижная хомутовая 194 Т12.21	с.4.903-10 в.4	2819,65
	22	Опора неподвижная хомутовая 219 Т12.22	с.4.903-10 в.4	2319,92
	23	Опора неподвижная хомутовая 219 Т12.23	с.4.903-10 в.4	2590,39
	24	Опора неподвижная хомутовая 219 Т12.24	с.4.903-10 в.4	2871,89
	25	Опора неподвижная хомутовая 273 Т12.25	с.4.903-10 в.4	2694,28
	26	Опора неподвижная хомутовая 273 Т12.26	с.4.903-10 в.4	3006,55
	27	Опора неподвижная хомутовая 273 Т12.27	с.4.903-10 в.4	3276,44
	28	Опора неподвижная хомутовая 325 Т12.28	с.4.903-10 в.4	3162,10
	29	Опора неподвижная хомутовая 325 Т12.29	с.4.903-10 в.4	3463,91
	30	Опора неподвижная хомутовая 325 Т12.30	с.4.903-10 в.4	3744,83
	31	Опора неподвижная хомутовая 377 Т12.31	с.4.903-10 в.4	3484,81
	32	Опора неподвижная хомутовая 377 Т12.32	с.4.903-10 в.4	3765,73
	33	Опора неподвижная хомутовая 377 Т12.33	с.4.903-10 в.4	3706,63

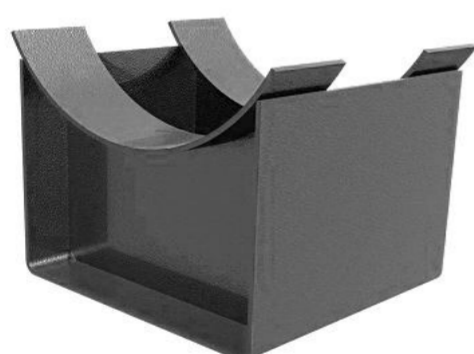
1.11 Опоры трубопроводов Скользящие Т13; Т14; Т15 по серии 4.903-10 выпуск 5 "Изделия и детали трубопроводов"

№ п/п	Наименование, типоразмер опоры	ЧТД	
1	2	3	4
1	Опора скользящая 32 т.13.01	с.4.903-10 в.5	72,55
2	Опора скользящая 32 т.13.02	с.4.903-10 в.5	95,19
3	Опора скользящая 32 т.13.03	с.4.903-10 в.5	128,85
4	Опора скользящая 38 т.13.01	с.4.903-10 в.5	72,55
5	Опора скользящая 38 т.13.02	с.4.903-10 в.5	95,19
6	Опора скользящая 38 т.13.03	с.4.903-10 в.5	128,85
7	Опора скользящая 45 т.13.01	с.4.903-10 в.5	72,55
8	Опора скользящая 45 т.13.02	с.4.903-10 в.5	95,19
9	Опора скользящая 45 т.13.03	с.4.903-10 в.5	128,85
10	Опора скользящая 57 т.13.04	с.4.903-10 в.5	92,29
11	Опора скользящая 57 т.13.05	с.4.903-10 в.5	123,63
12	Опора скользящая 57 т.13.06	с.4.903-10 в.5	162,52
13	Опора скользящая 60 т.13.04	с.4.903-10 в.5	92,29
14	Опора скользящая 60 т.13.05	с.4.903-10 в.5	123,63
15	Опора скользящая 60 т.13.06	с.4.903-10 в.5	156,13
16	Опора скользящая 76 т.13.04	с.4.903-10 в.5	92,29
17	Опора скользящая 76 т.13.05	с.4.903-10 в.5	124,21
18	Опора скользящая 76 т.13.06	с.4.903-10 в.5	156,13
19	Опора скользящая 89 т.13.07	с.4.903-10 в.5	114,34
20	Опора скользящая 89 т.13.08	с.4.903-10 в.5	152,07
21	Опора скользящая 89 т.13.09	с.4.903-10 в.5	193,86
22	Опора скользящая 108 т.13.07	с.4.903-10 в.5	114,34
23	Опора скользящая 108 т.13.08	с.4.903-10 в.5	152,07
24	Опора скользящая 108 т.13.09	с.4.903-10 в.5	193,86
25	Опора скользящая 114 т.13.07	с.4.903-10 в.5	114,34
26	Опора скользящая 114 т.13.08	с.4.903-10 в.5	152,07
27	Опора скользящая 114 т.13.09	с.4.903-10 в.5	194,44



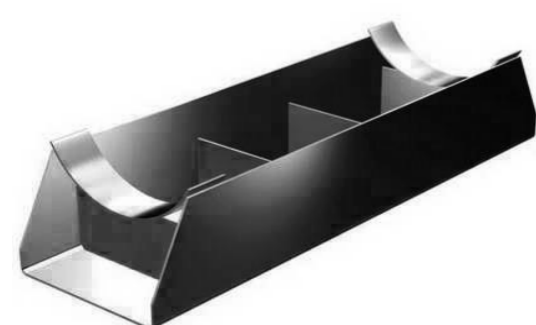
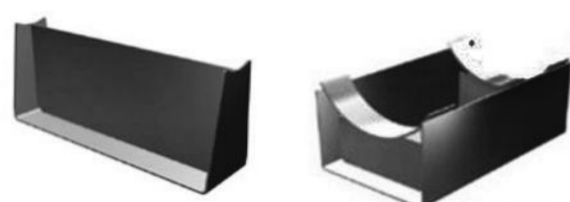
Номенклатура опорНоменклатура опор

28	Опора скользящая 133 т.13.10	с.4.903-10 в.5	139,30
29	Опора скользящая 133 т.13.11	с.4.903-10 в.5	190,38
30	Опора скользящая 133 т.13.12	с.4.903-10 в.5	235,65
31	Опора скользящая 159 т.13.10	с.4.903-10 в.5	140,46
32	Опора скользящая 159 т.13.11	с.4.903-10 в.5	190,38
33	Опора скользящая 159 т.13.12	с.4.903-10 в.5	235,65
34	Опора скользящая 194 т.13.13	с.4.903-10 в.5	406,87
35	Опора скользящая 194 т.13.14	с.4.903-10 в.5	511,93
36	Опора скользящая 194 т.13.15	с.4.903-10 в.5	610,60
37	Опора скользящая 219 т.13.16	с.4.903-10 в.5	385,98
38	Опора скользящая 219 т.13.17	с.4.903-10 в.5	489,29
39	Опора скользящая 219 т.13.18	с.4.903-10 в.5	589,70
40	Опора скользящая 273 т.13.19	с.4.903-10 в.5	338,38
41	Опора скользящая 273 т.13.20	с.4.903-10 в.5	468,39
42	Опора скользящая 273 т.13.21	с.4.903-10 в.5	571,13
43	Опора скользящая 325 т.13.22	с.4.903-10 в.5	711,59
44	Опора скользящая 325 т.13.23	с.4.903-10 в.5	858,43
45	Опора скользящая 325 т.13.24	с.4.903-10 в.5	962,33
46	Опора скользящая 377 т.13.25	с.4.903-10 в.5	634,97
47	Опора скользящая 377 т.13.26	с.4.903-10 в.5	813,74
48	Опора скользящая 377 т.13.27	с.4.903-10 в.5	996,57
49	Опора скользящая 426 т.13.28	с.4.903-10 в.5	569,39
50	Опора скользящая 426 т.13.29	с.4.903-10 в.5	752,22
51	Опора скользящая 426 т.13.30	с.4.903-10 в.5	925,76
52	Опора скользящая 480 т.13.31	с.4.903-10 в.5	1345,40
53	Опора скользящая 480 т.13.32	с.4.903-10 в.5	1677,98
54	Опора скользящая 480 т.13.33	с.4.903-10 в.5	2021,00
55	Опора скользящая 530 т.13.34	с.4.903-10 в.5	1282,72
56	Опора скользящая 530 т.13.35	с.4.903-10 в.5	1612,39
57	Опора скользящая 530 т.13.36	с.4.903-10 в.5	1954,84
58	Опора скользящая 630 т.13.37	с.4.903-10 в.5	1221,19
59	Опора скользящая 630 т.13.38	с.4.903-10 в.5	1556,09
60	Опора скользящая 630 т.13.39	с.4.903-10 в.5	1897,37
61	Опора скользящая 32 т.14.01	с.4.903-10 в.5	133,50
62	Опора скользящая 32 т.14.02	с.4.903-10 в.5	181,09
63	Опора скользящая 32 т.14.03	с.4.903-10 в.5	229,26
64	Опора скользящая 38 т.14.01	с.4.903-10 в.5	133,50
65	Опора скользящая 38 т.14.02	с.4.903-10 в.5	181,09
66	Опора скользящая 38 т.14.03	с.4.903-10 в.5	229,26
67	Опора скользящая 45 т.14.01	с.4.903-10 в.5	133,50
68	Опора скользящая 45 т.14.02	с.4.903-10 в.5	181,09
69	Опора скользящая 45 т.14.03	с.4.903-10 в.5	229,26
70	Опора скользящая 57 т.14.04	с.4.903-10 в.5	161,36
71	Опора скользящая 57 т.14.05	с.4.903-10 в.5	214,75
72	Опора скользящая 57 т.14.06	с.4.903-10 в.5	264,67
73	Опора скользящая 76 т.14.04	с.4.903-10 в.5	161,36
74	Опора скользящая 76 т.14.05	с.4.903-10 в.5	214,75
75	Опора скользящая 76 т.14.06	с.4.903-10 в.5	264,67
76	Опора скользящая 89 т.14.07	с.4.903-10 в.5	191,54
77	Опора скользящая 89 т.14.08	с.4.903-10 в.5	249,00
78	Опора скользящая 89 т.14.09	с.4.903-10 в.5	310,52
79	Опора скользящая 108 т.14.07	с.4.903-10 в.5	191,54
80	Опора скользящая 108 т.14.08	с.4.903-10 в.5	249,00
81	Опора скользящая 108 т.14.09	с.4.903-10 в.5	310,52
82	Опора скользящая 133 т.14.10	с.4.903-10 в.5	234,49
83	Опора скользящая 133 т.14.11	с.4.903-10 в.5	300,65
84	Опора скользящая 133 т.14.12	с.4.903-10 в.5	368,56
85	Опора скользящая 159 т.14.10	с.4.903-10 в.5	234,49
86	Опора скользящая 159 т.14.11	с.4.903-10 в.5	300,65
87	Опора скользящая 159 т.14.12	с.4.903-10 в.5	368,56
88	Опора скользящая 194 т.14.13	с.4.903-10 в.5	641,94
89	Опора скользящая 194 т.14.14	с.4.903-10 в.5	811,42
90	Опора скользящая 194 т.14.15	с.4.903-10 в.5	973,94
91	Опора скользящая 219 т.14.16	с.4.903-10 в.5	610,60
92	Опора скользящая 219 т.14.17	с.4.903-10 в.5	776,01
93	Опора скользящая 219 т.14.18	с.4.903-10 в.5	943,75
94	Опора скользящая 273 т.14.19	с.4.903-10 в.5	554,88
95	Опора скользящая 273 т.14.20	с.4.903-10 в.5	749,31
96	Опора скользящая 273 т.14.21	с.4.903-10 в.5	916,47
97	Опора скользящая 325 т.14.22	с.4.903-10 в.5	1098,72
98	Опора скользящая 325 т.14.23	с.4.903-10 в.5	1381,39



Номенклатура опорНоменклатура опор

99	Опора скользящая 325 т.14.24	с.4.903-10 в.5	1590,34
100	Опора скользящая 377 т.14.25	с.4.903-10 в.5	1044,75
101	Опора скользящая 377 т.14.26	с.4.903-10 в.5	1324,51
102	Опора скользящая 377 т.14.27	с.4.903-10 в.5	1609,49
103	Опора скользящая 426 т.14.28	с.4.903-10 в.5	966,39
104	Опора скользящая 426 т.14.29	с.4.903-10 в.5	1252,53
105	Опора скользящая 426 т.14.30	с.4.903-10 в.5	1527,07
106	Опора скользящая 480 т.14.31	с.4.903-10 в.5	2137,67
107	Опора скользящая 480 т.14.32	с.4.903-10 в.5	2647,27
108	Опора скользящая 480 т.14.33	с.4.903-10 в.5	3199,82
109	Опора скользящая 530 т.14.34	с.4.903-10 в.5	1644,89
110	Опора скользящая 530 т.14.35	с.4.903-10 в.5	2299,60
111	Опора скользящая 530 т.14.36	с.4.903-10 в.5	3097,67
112	Опора скользящая 630 т.14.37	с.4.903-10 в.5	1978,63
113	Опора скользящая 630 т.14.38	с.4.903-10 в.5	2492,30
114	Опора скользящая 630 т.14.39	с.4.903-10 в.5	3022,80
115	Опора скользящая 720 т.14.40	с.4.903-10 в.5	2852,16
116	Опора скользящая 720 т.14.41	с.4.903-10 в.5	3475,52
117	Опора скользящая 720 т.14.42	с.4.903-10 в.5	4106,43
118	Опора скользящая 820 т.14.43	с.4.903-10 в.5	2762,77
119	Опора скользящая 820 т.14.44	с.4.903-10 в.5	3386,72
120	Опора скользящая 820 т.14.45	с.4.903-10 в.5	4015,31
121	Опора скользящая 920 т.14.46	с.4.903-10 в.5	3520,79
122	Опора скользящая 920 т.14.47	с.4.903-10 в.5	4343,82
123	Опора скользящая 920 т.14.48	с.4.903-10 в.5	5202,83
124	Опора скользящая 1020 т.14.49	с.4.903-10 в.5	5247,53
125	Опора скользящая 1020 т.14.50	с.4.903-10 в.5	6331,16
126	Опора скользящая 1020 т.14.51	с.4.903-10 в.5	7446,14
127	Опора скользящая 1220 т.14.52	с.4.903-10 в.5	5439,06
128	Опора скользящая 1220 т.14.53	с.4.903-10 в.5	6522,70
129	Опора скользящая 1220 т.14.54	с.4.903-10 в.5	7608,65
130	Опора скользящая 1420 т.14.55	с.4.903-10 в.5	6486,13
131	Опора скользящая 1420 т.14.56	с.4.903-10 в.5	7826,31
132	Опора скользящая 1420 т.14.57	с.4.903-10 в.5	9213,50
133	Опора скользящая 194 т.15.01	с.4.903-10 в.5	1067,96
134	Опора скользящая 194 т.15.02	с.4.903-10 в.5	1341,92
135	Опора скользящая 194 т.15.03	с.4.903-10 в.5	1606,59
136	Опора скользящая 219 т.15.04	с.4.903-10 в.5	1019,21
137	Опора скользящая 219 т.15.05	с.4.903-10 в.5	1290,84
138	Опора скользящая 219 т.15.06	с.4.903-10 в.5	1564,22
139	Опора скользящая 273 т.15.07	с.4.903-10 в.5	942,59
140	Опора скользящая 273 т.15.08	с.4.903-10 в.5	1242,67
141	Опора скользящая 273 т.15.09	с.4.903-10 в.5	1513,14
142	Опора скользящая 325 т.15.10	с.4.903-10 в.5	1853,84
143	Опора скользящая 325 т.15.11	с.4.903-10 в.5	2290,32
144	Опора скользящая 325 т.15.12	с.4.903-10 в.5	2660,04
145	Опора скользящая 377 т.15.13	с.4.903-10 в.5	1763,88
146	Опора скользящая 377 т.15.14	с.4.903-10 в.5	2207,90
147	Опора скользящая 377 т.15.15	с.4.903-10 в.5	2646,69
148	Опора скользящая 426 т.15.16	с.4.903-10 в.5	1669,27
149	Опора скользящая 426 т.15.17	с.4.903-10 в.5	2108,07
150	Опора скользящая 426 т.15.18	с.4.903-10 в.5	2267,10
151	Опора скользящая 480 т.15.19	с.4.903-10 в.5	3503,96
152	Опора скользящая 480 т.15.20	с.4.903-10 в.5	4281,14
153	Опора скользящая 480 т.15.21	с.4.903-10 в.5	5059,47
154	Опора скользящая 530 т.15.22	с.4.903-10 в.5	3394,26
155	Опора скользящая 530 т.15.23	с.4.903-10 в.5	4170,86
156	Опора скользящая 530 т.15.24	с.4.903-10 в.5	4948,03
157	Опора скользящая 630 т.15.25	с.4.903-10 в.5	3254,38
158	Опора скользящая 630 т.15.26	с.4.903-10 в.5	4034,46
159	Опора скользящая 630 т.15.27	с.4.903-10 в.5	4913,79
160	Опора скользящая 720 т.15.28	с.4.903-10 в.5	4500,53
161	Опора скользящая 720 т.15.29	с.4.903-10 в.5	5411,78
162	Опора скользящая 720 т.15.30	с.4.903-10 в.5	6334,64
163	Опора скользящая 820 т.15.31	с.4.903-10 в.5	4379,81
164	Опора скользящая 820 т.15.32	с.4.903-10 в.5	5288,74
165	Опора скользящая 820 т.15.33	с.4.903-10 в.5	7252,28
166	Опора скользящая 920 т.15.34	с.4.903-10 в.5	5556,31
167	Опора скользящая 920 т.15.35	с.4.903-10 в.5	6765,31
168	Опора скользящая 920 т.15.36	с.4.903-10 в.5	8012,04
169	Опора скользящая 1020 т.15.37	с.4.903-10 в.5	8021,91



Номенклатура опорНоменклатура опор

170	Опора скользящая 1020 т.15.38	с.4.903-10 в.5	9573,94
171	Опора скользящая 1020 т.15.39	с.4.903-10 в.5	11140,47
172	Опора скользящая 1220 т.15.40	с.4.903-10 в.5	8125,80
173	Опора скользящая 1220 т.15.41	с.4.903-10 в.5	9651,13
174	Опора скользящая 1220 т.15.42	с.4.903-10 в.5	11197,93
175	Опора скользящая 1420 т.15.43	с.4.903-10 в.5	9727,74
176	Опора скользящая 1420 т.15.44	с.4.903-10 в.5	11625,12
177	Опора скользящая 1420 т.15.45	с.4.903-10 в.5	13590,40

1.12 Опоры трубопроводов Скользящие диэлектрические Т16; Т17; Т18 по серии 4.903-10 выпуск 5 "Изделия и детали трубопроводов"

№ п/п	Наименование, типоразмер опоры	ЧТД	
1	2	3	4
1	Опора скользящая диэлектрическая 194 т.16.01	с.4.903-10 в.5	756,28
2	Опора скользящая диэлектрическая 194 т.16.02	с.4.903-10 в.5	870,62
3	Опора скользящая диэлектрическая 194 т.16.03	с.4.903-10 в.5	957,68
4	Опора скользящая диэлектрическая 219 т.16.04	с.4.903-10 в.5	787,04
5	Опора скользящая диэлектрическая 219 т.16.05	с.4.903-10 в.5	889,19
6	Опора скользящая диэлектрическая 219 т.16.06	с.4.903-10 в.5	988,45
7	Опора скользящая диэлектрическая 273 т.16.07	с.4.903-10 в.5	930,98
8	Опора скользящая диэлектрическая 273 т.16.08	с.4.903-10 в.5	1059,84
9	Опора скользящая диэлектрическая 273 т.16.09	с.4.903-10 в.5	1160,83
10	Опора скользящая диэлектрическая 325 т.16.10	с.4.903-10 в.5	1295,48
11	Опора скользящая диэлектрическая 325 т.16.11	с.4.903-10 в.5	1471,93
12	Опора скользящая диэлектрическая 325 т.16.12	с.4.903-10 в.5	1576,99
13	Опора скользящая диэлектрическая 377 т.16.13	с.4.903-10 в.5	1413,89
14	Опора скользящая диэлектрическая 377 т.16.14	с.4.903-10 в.5	1684,94
15	Опора скользящая диэлектрическая 377 т.16.15	с.4.903-10 в.5	1866,03
16	Опора скользящая диэлектрическая 377 т.16.16	с.4.903-10 в.5	1589,17
17	Опора скользящая диэлектрическая 377 т.16.17	с.4.903-10 в.5	1766,78
18	Опора скользящая диэлектрическая 377 т.16.18	с.4.903-10 в.5	1947,87
19	Опора скользящая диэлектрическая 426 т.16.19	с.4.903-10 в.5	1779,55
20	Опора скользящая диэлектрическая 426 т.16.20	с.4.903-10 в.5	1960,64
21	Опора скользящая диэлектрическая 426 т.16.21	с.4.903-10 в.5	2131,28
22	Опора скользящая диэлектрическая 480 т.16.22	с.4.903-10 в.5	2891,04
23	Опора скользящая диэлектрическая 480 т.16.23	с.4.903-10 в.5	3220,14
24	Опора скользящая диэлектрическая 480 т.16.24	с.4.903-10 в.5	3559,10
25	Опора скользящая диэлектрическая 530 т.16.25	с.4.903-10 в.5	3073,87
26	Опора скользящая диэлектрическая 530 т.16.26	с.4.903-10 в.5	3373,37
27	Опора скользящая диэлектрическая 530 т.16.27	с.4.903-10 в.5	3740,19
28	Опора скользящая диэлектрическая 630 т.16.28	с.4.903-10 в.5	3232,91
29	Опора скользящая диэлектрическая 630 т.16.29	с.4.903-10 в.5	3564,32
30	Опора скользящая диэлектрическая 630 т.16.30	с.4.903-10 в.5	3900,38
31	Опора скользящая диэлектрическая 194 т.17.01	с.4.903-10 в.5	1084,21
32	Опора скользящая диэлектрическая 194 т.17.02	с.4.903-10 в.5	1254,86
33	Опора скользящая диэлектрическая 194 т.17.03	с.4.903-10 в.5	1424,92
34	Опора скользящая диэлектрическая 219 т.17.04	с.4.903-10 в.5	1115,56
35	Опора скользящая диэлектрическая 219 т.17.05	с.4.903-10 в.5	1279,81
36	Опора скользящая диэлектрическая 219 т.17.06	с.4.903-10 в.5	1445,23
37	Опора скользящая диэлектрическая 273 т.17.07	с.4.903-10 в.5	1369,20
38	Опора скользящая диэлектрическая 273 т.17.08	с.4.903-10 в.5	1563,06
39	Опора скользящая диэлектрическая 273 т.17.09	с.4.903-10 в.5	1728,47
40	Опора скользящая диэлектрическая 325 т.17.10	с.4.903-10 в.5	1937,42
41	Опора скользящая диэлектрическая 325 т.17.11	с.4.903-10 в.5	2214,86
42	Опора скользящая диэлектрическая 325 т.17.12	с.4.903-10 в.5	2303,08
43	Опора скользящая диэлектрическая 377 т.17.13	с.4.903-10 в.5	2303,08
44	Опора скользящая диэлектрическая 377 т.17.14	с.4.903-10 в.5	2582,84
45	Опора скользящая диэлектрическая 377 т.17.15	с.4.903-10 в.5	2867,83
46	Опора скользящая диэлектрическая 377 т.17.16	с.4.903-10 в.5	2466,76
47	Опора скользящая диэлектрическая 377 т.17.17	с.4.903-10 в.5	2746,52
48	Опора скользящая диэлектрическая 377 т.17.18	с.4.903-10 в.5	3030,92
49	Опора скользящая диэлектрическая 426 т.17.19	с.4.903-10 в.5	2780,77
50	Опора скользящая диэлектрическая 426 т.17.20	с.4.903-10 в.5	3064,01



Номенклатура опорНоменклатура опор


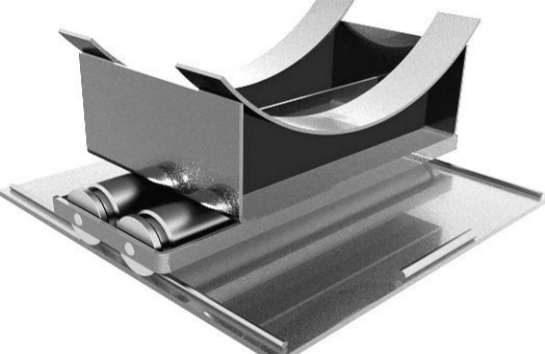
51	Опора скользящая диэлектрическая 426 т.17.21	с.4.903-10 в.5	3339,70
52	Опора скользящая диэлектрическая 480 т.17.22	с.4.903-10 в.5	4780,29
53	Опора скользящая диэлектрическая 480 т.17.23	с.4.903-10 в.5	5274,23
54	Опора скользящая диэлектрическая 480 т.17.24	с.4.903-10 в.5	5695,03
55	Опора скользящая диэлектрическая 530 т.17.25	с.4.903-10 в.5	5000,85
56	Опора скользящая диэлектрическая 530 т.17.26	с.4.903-10 в.5	5503,49
57	Опора скользящая диэлектрическая 530 т.17.27	с.4.903-10 в.5	6018,90
58	Опора скользящая диэлектрическая 630 т.17.28	с.4.903-10 в.5	5203,41
59	Опора скользящая диэлектрическая 630 т.17.29	с.4.903-10 в.5	5709,54
60	Опора скользящая диэлектрическая 630 т.17.30	с.4.903-10 в.5	6221,46
61	Опора скользящая диэлектрическая 720 т.17.31	с.4.903-10 в.5	6611,50
62	Опора скользящая диэлектрическая 720 т.17.32	с.4.903-10 в.5	7258,66
63	Опора скользящая диэлектрическая 720 т.17.33	с.4.903-10 в.5	7907,57
64	Опора скользящая диэлектрическая 820 т.17.34	с.4.903-10 в.5	7057,26
65	Опора скользящая диэлектрическая 820 т.17.35	с.4.903-10 в.5	7701,52
66	Опора скользящая диэлектрическая 820 т.17.36	с.4.903-10 в.5	8351,00
67	Опора скользящая диэлектрическая 920 т.17.37	с.4.903-10 в.5	10824,73
68	Опора скользящая диэлектрическая 920 т.17.38	с.4.903-10 в.5	11657,62
69	Опора скользящая диэлектрическая 920 т.17.39	с.4.903-10 в.5	12506,77
70	Опора скользящая диэлектрическая 1020 т.17.40	с.4.903-10 в.5	12807,42
71	Опора скользящая диэлектрическая 1020 т.17.41	с.4.903-10 в.5	13901,50
72	Опора скользящая диэлектрическая 1020 т.17.42	с.4.903-10 в.5	15016,48
73	Опора скользящая диэлектрическая 1220 т.17.43	с.4.903-10 в.5	14855,13
74	Опора скользящая диэлектрическая 1220 т.17.44	с.4.903-10 в.5	15938,76
75	Опора скользящая диэлектрическая 1220 т.17.45	с.4.903-10 в.5	17035,74
76	Опора скользящая диэлектрическая 1420 т.17.46	с.4.903-10 в.5	16830,28
77	Опора скользящая диэлектрическая 1420 т.17.47	с.4.903-10 в.5	18160,01
78	Опора скользящая диэлектрическая 1420 т.17.48	с.4.903-10 в.5	19536,75
79	Опора скользящая диэлектрическая 194 т.18.01	с.4.903-10 в.5	1518,36
80	Опора скользящая диэлектрическая 194 т.18.02	с.4.903-10 в.5	1792,32
81	Опора скользящая диэлектрическая 194 т.18.03	с.4.903-10 в.5	2056,99
82	Опора скользящая диэлектрическая 219 т.18.04	с.4.903-10 в.5	1530,55
83	Опора скользящая диэлектрическая 219 т.18.05	с.4.903-10 в.5	1801,03
84	Опора скользящая диэлектрическая 219 т.18.06	с.4.903-10 в.5	2073,82
85	Опора скользящая диэлектрическая 273 т.18.07	с.4.903-10 в.5	1763,88
86	Опора скользящая диэлектрическая 273 т.18.08	с.4.903-10 в.5	2062,79
87	Опора скользящая диэлектрическая 273 т.18.09	с.4.903-10 в.5	2333,85
88	Опора скользящая диэлектрическая 325 т.18.10	с.4.903-10 в.5	2704,73
89	Опора скользящая диэлектрическая 325 т.18.11	с.4.903-10 в.5	3141,20
90	Опора скользящая диэлектрическая 325 т.18.12	с.4.903-10 в.5	3510,35
91	Опора скользящая диэлектрическая 377 т.18.13	с.4.903-10 в.5	3037,89
92	Опора скользящая диэлектрическая 377 т.18.14	с.4.903-10 в.5	3481,91
93	Опора скользящая диэлектрическая 377 т.18.15	с.4.903-10 в.5	3921,28
94	Опора скользящая диэлектрическая 377 т.18.16	с.4.903-10 в.5	3201,57
95	Опора скользящая диэлектрическая 377 т.18.17	с.4.903-10 в.5	3645,00
96	Опора скользящая диэлектрическая 377 т.18.18	с.4.903-10 в.5	4084,38
97	Опора скользящая диэлектрическая 426 т.18.19	с.4.903-10 в.5	3502,22
98	Опора скользящая диэлектрическая 426 т.18.20	с.4.903-10 в.5	3949,14
99	Опора скользящая диэлектрическая 426 т.18.21	с.4.903-10 в.5	4379,81
100	Опора скользящая диэлектрическая 480 т.18.22	с.4.903-10 в.5	6094,93
101	Опора скользящая диэлектрическая 480 т.18.23	с.4.903-10 в.5	6871,53
102	Опора скользящая диэлектрическая 480 т.18.24	с.4.903-10 в.5	7660,89
103	Опора скользящая диэлектрическая 530 т.18.25	с.4.903-10 в.5	6388,62
104	Опора скользящая диэлектрическая 530 т.18.26	с.4.903-10 в.5	7164,64
105	Опора скользящая диэлектрическая 530 т.18.27	с.4.903-10 в.5	7953,42
106	Опора скользящая диэлектрическая 630 т.18.28	с.4.903-10 в.5	6538,95
107	Опора скользящая диэлектрическая 630 т.18.29	с.4.903-10 в.5	7319,03
108	Опора скользящая диэлектрическая 630 т.18.30	с.4.903-10 в.5	8104,91
109	Опора скользящая диэлектрическая 720 т.18.31	с.4.903-10 в.5	8267,42
110	Опора скользящая диэлектрическая 720 т.18.32	с.4.903-10 в.5	9178,09
111	Опора скользящая диэлектрическая 720 т.18.33	с.4.903-10 в.5	10102,11
112	Опора скользящая диэлектрическая 820 т.18.34	с.4.903-10 в.5	8669,07
113	Опора скользящая диэлектрическая 820 т.18.35	с.4.903-10 в.5	9577,42
114	Опора скользящая диэлектрическая 820 т.18.36	с.4.903-10 в.5	10501,44
115	Опора скользящая диэлектрическая 920 т.18.37	с.4.903-10 в.5	12808,58
116	Опора скользящая диэлектрическая 920 т.18.38	с.4.903-10 в.5	14017,59
117	Опора скользящая диэлектрическая 920 т.18.39	с.4.903-10 в.5	15273,60
118	Опора скользящая диэлектрическая 1020 т.18.40	с.4.903-10 в.5	15645,65
119	Опора скользящая диэлектрическая 1020 т.18.41	с.4.903-10 в.5	17503,56
120	Опора скользящая диэлектрическая 1020 т.18.42	с.4.903-10 в.5	18758,41
121	Опора скользящая диэлектрическая 1220 т.18.43	с.4.903-10 в.5	16959,71



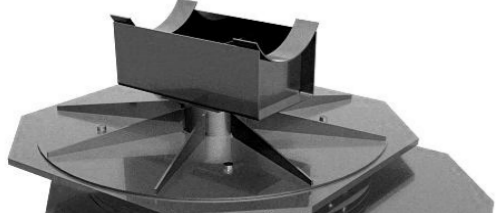
Номенклатура опорНоменклатура опор

122	Опора скользящая диэлектрическая 1220 т.18.44	с.4.903-10 в.5	19108,40
123	Опора скользящая диэлектрическая 1220 т.18.45	с.4.903-10 в.5	20634,89
124	Опора скользящая диэлектрическая 1420 т.18.46	с.4.903-10 в.5	20051,00
125	Опора скользящая диэлектрическая 1420 т.18.47	с.4.903-10 в.5	22041,24
126	Опора скользящая диэлектрическая 1420 т.18.48	с.4.903-10 в.5	24007,10

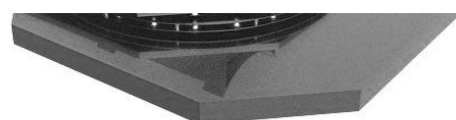
1.13 Опоры трубопроводов катковые Т19; Т20 по серии 4.903-10 выпуск 5 "Изделия и детали трубопроводов"

	№ п/п	Наименование, типоразмер опоры	ЧТД	
	1	2	3	4
 	1	Опора однокатковая 194 т.19.01	с.4.903-10 в.5	1281,55
	2	Опора однокатковая 194 т.19.02	с.4.903-10 в.5	1954,84
	3	Опора однокатковая 219 т.19.03	с.4.903-10 в.5	1261,24
	4	Опора однокатковая 219 т.19.04	с.4.903-10 в.5	1923,49
	5	Опора однокатковая 273 т.19.05	с.4.903-10 в.5	1213,07
	6	Опора однокатковая 273 т.19.06	с.4.903-10 в.5	1867,77
	7	Опора однокатковая 325 т.19.07	с.4.903-10 в.5	3522,53
	8	Опора однокатковая 325 т.19.08	с.4.903-10 в.5	4609,07
	9	Опора однокатковая 377 т.19.09	с.4.903-10 в.5	3479,00
	10	Опора однокатковая 377 т.19.10	с.4.903-10 в.5	4555,09
	11	Опора однокатковая 426 т.19.11	с.4.903-10 в.5	3412,84
	12	Опора однокатковая 426 т.19.12	с.4.903-10 в.5	4477,32
	13	Опора однокатковая 480 т.19.13	с.4.903-10 в.5	4992,72
	14	Опора однокатковая 480 т.19.14	с.4.903-10 в.5	6586,54
	15	Опора однокатковая 530 т.19.15	с.4.903-10 в.5	4930,62
	16	Опора однокатковая 530 т.19.16	с.4.903-10 в.5	6509,35
	17	Опора однокатковая 630 т.19.17	с.4.903-10 в.5	4869,10
	18	Опора однокатковая 630 т.19.18	с.4.903-10 в.5	6427,51
	19	Опора однокатковая 720 т.19.19	с.4.903-10 в.5	8524,55
	20	Опора однокатковая 820 т.19.20	с.4.903-10 в.5	8435,16
	21	Опора однокатковая 920 т.19.21	с.4.903-10 в.5	9224,53
	22	Опора однокатковая 1020 т.19.22	с.4.903-10 в.5	12848,05
	23	Опора однокатковая 1220 т.19.23	с.4.903-10 в.5	13038,43
	24	Опора однокатковая 1420 т.19.24	с.4.903-10 в.5	14180,10
	25	Опора двухкатковая 720 т.20.01	с.4.903-10 в.5	12220,62
	26	Опора двухкатковая 720 т.20.02	с.4.903-10 в.5	15721,68
	27	Опора двухкатковая 820 т.20.03	с.4.903-10 в.5	12131,24
	28	Опора двухкатковая 820 т.20.04	с.4.903-10 в.5	15600,96
	29	Опора двухкатковая 920 т.20.05	с.4.903-10 в.5	12969,94
	30	Опора двухкатковая 920 т.20.06	с.4.903-10 в.5	16915,02
	31	Опора двухкатковая 1020 т.20.07	с.4.903-10 в.5	17452,48
	32	Опора двухкатковая 1020 т.20.08	с.4.903-10 в.5	22600,18
	33	Опора двухкатковая 1220 т.20.09	с.4.903-10 в.5	17644,02
	34	Опора двухкатковая 1220 т.20.10	с.4.903-10 в.5	22697,68
	35	Опора двухкатковая 1420 т.20.11	с.4.903-10 в.5	18729,39
	36	Опора двухкатковая 1420 т.20.12	с.4.903-10 в.5	24432,54

1.14 Опоры трубопроводов шариковые Т21 по серии 4.903-10 выпуск 5 "Изделия и детали трубопроводов"

	№ п/п	Наименование, типоразмер опоры	ЧТД	
	1	2	3	4
	1	Опора шариковая 194 т.21.01	с.4.903-10 в.5	11655,88
	2	Опора шариковая 194 т.21.02	с.4.903-10 в.5	16918,50
	3	Опора шариковая 219 т.21.03	с.4.903-10 в.5	11635,57
	4	Опора шариковая 219 т.21.04	с.4.903-10 в.5	16898,18
	5	Опора шариковая 273 т.21.05	с.4.903-10 в.5	11587,39
	6	Опора шариковая 273 т.21.06	с.4.903-10 в.5	16850,59
	7	Опора шариковая 325 т.21.07	с.4.903-10 в.5	12024,44
	8	Опора шариковая 325 т.21.08	с.4.903-10 в.5	17287,06
	9	Опора шариковая 377 т.21.09	с.4.903-10 в.5	11980,91
	10	Опора шариковая 377 т.21.10	с.4.903-10 в.5	17243,53
	11	Опора шариковая 426 т.21.11	с.4.903-10 в.5	11914,75
	12	Опора шариковая 426 т.21.12	с.4.903-10 в.5	17177,94
	13	Опора шариковая 480 т.21.13	с.4.903-10 в.5	16087,35
	14	Опора шариковая 480 т.21.14	с.4.903-10 в.5	25165,03
	15	Опора шариковая 530 т.21.15	с.4.903-10 в.5	16025,24
	16	Опора шариковая 530 т.21.16	с.4.903-10 в.5	25102,92
	17	Опора шариковая 630 т.21.17	с.4.903-10 в.5	15963,72
	18	Опора шариковая 630 т.21.18	с.4.903-10 в.5	25041,40
	19	Опора шариковая 720 т.21.19	с.4.903-10 в.5	14414,01
	20	Опора шариковая 720 т.21.20	с.4.903-10 в.5	19677,79

Номенклатура опорНоменклатура опор



21	Опора шариковая 720 т.21.21	с.4.903-10 в.5	28528,53
22	Опора шариковая 720 т.21.22	с.4.903-10 в.5	34395,36
23	Опора шариковая 820 т.21.23	с.4.903-10 в.5	17623,70
24	Опора шариковая 820 т.21.24	с.4.903-10 в.5	26700,22
25	Опора шариковая 820 т.21.25	с.4.903-10 в.5	28436,82
26	Опора шариковая 820 т.21.26	с.4.903-10 в.5	34303,07
27	Опора шариковая 920 т.21.27	с.4.903-10 в.5	18381,14
28	Опора шариковая 920 т.21.28	с.4.903-10 в.5	27458,24
29	Опора шариковая 920 т.21.29	с.4.903-10 в.5	46989,77
30	Опора шариковая 920 т.21.30	с.4.903-10 в.5	55592,09
31	Опора шариковая 1020 т.21.31	с.4.903-10 в.5	31118,92
32	Опора шариковая 1020 т.21.32	с.4.903-10 в.5	36776,22
33	Опора шариковая 1020 т.21.33	с.4.903-10 в.5	48913,84
34	Опора шариковая 1020 т.21.34	с.4.903-10 в.5	57505,13
35	Опора шариковая 1220 т.21.35	с.4.903-10 в.5	31309,87
36	Опора шариковая 1220 т.21.36	с.4.903-10 в.5	37175,54
37	Опора шариковая 1220 т.21.37	с.4.903-10 в.5	49105,96
38	Опора шариковая 1220 т.21.38	с.4.903-10 в.5	57696,09
39	Опора шариковая 1420 т.21.39	с.4.903-10 в.5	32357,52
40	Опора шариковая 1420 т.21.40	с.4.903-10 в.5	38223,19
41	Опора шариковая 1420 т.21.41	с.4.903-10 в.5	50152,45
42	Опора шариковая 1420 т.21.42	с.4.903-10 в.5	58743,74

1.15 Опоры трубопроводов неподвижные бугельные Т 44 по серии 4.903-10 выпуск 4 "Изделия и детали трубопроводов"

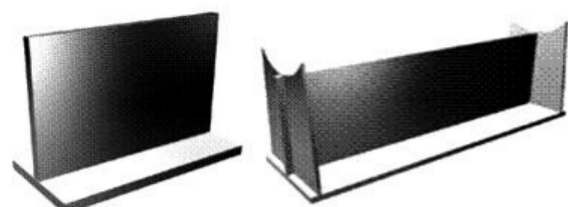


№ п/п	Наименование, типоразмер опоры	ЧТД	
1	2	3	4
1	Опора неподвижная бугельная 377 Т44.01	с.4.903-10 в.4	4254,44
2	Опора неподвижная бугельная 377 Т44.02	с.4.903-10 в.4	4535,94
3	Опора неподвижная бугельная 377 Т44.03	с.4.903-10 в.4	4805,83
4	Опора неподвижная бугельная 426 Т44.04	с.4.903-10 в.4	4878,38
5	Опора неподвижная бугельная 426 Т44.05	с.4.903-10 в.4	5263,78
6	Опора неподвижная бугельная 426 Т44.06	с.4.903-10 в.4	5544,12
7	Опора неподвижная бугельная 480 Т44.07	с.4.903-10 в.4	7884,35
8	Опора неподвижная бугельная 480 Т44.08	с.4.903-10 в.4	8456,64
9	Опора неподвижная бугельная 480 Т44.09	с.4.903-10 в.4	9038,79
10	Опора неподвижная бугельная 530 Т44.10	с.4.903-10 в.4	8476,95
11	Опора неподвижная бугельная 530 Т44.11	с.4.903-10 в.4	9049,24
12	Опора неподвижная бугельная 530 Т44.12	с.4.903-10 в.4	9652,87
13	Опора неподвижная бугельная 630 Т44.13	с.4.903-10 в.4	10349,37
14	Опора неподвижная бугельная 630 Т44.14	с.4.903-10 в.4	10921,08
15	Опора неподвижная бугельная 630 Т44.15	с.4.903-10 в.4	11545,60
16	Опора неподвижная бугельная 720 Т44.16	с.4.903-10 в.4	20116,00
17	Опора неподвижная бугельная 720 Т44.17	с.4.903-10 в.4	21395,82
18	Опора неподвижная бугельная 720 Т44.18	с.4.903-10 в.4	22685,50
19	Опора неподвижная бугельная 820 Т44.19	с.4.903-10 в.4	21915,87
20	Опора неподвижная бугельная 820 Т44.20	с.4.903-10 в.4	22945,52
21	Опора неподвижная бугельная 820 Т44.21	с.4.903-10 в.4	24172,52
22	Опора неподвижная бугельная 920 Т44.22	с.4.903-10 в.4	27438,51
23	Опора неподвижная бугельная 920 Т44.23	с.4.903-10 в.4	28728,19
24	Опора неподвижная бугельная 920 Т44.24	с.4.903-10 в.4	30070,11
25	Опора неподвижная бугельная 1020 Т44.25	с.4.903-10 в.4	35883,54
26	Опора неподвижная бугельная 1020 Т44.26	с.4.903-10 в.4	37703,72
27	Опора неподвижная бугельная 1020 Т44.27	с.4.903-10 в.4	38703,19
28	Опора неподвижная бугельная 1220 Т44.28	с.4.903-10 в.4	38276,01
29	Опора неподвижная бугельная 1220 Т44.29	с.4.903-10 в.4	40096,19
30	Опора неподвижная бугельная 1220 Т44.30	с.4.903-10 в.4	42124,15
31	Опора неподвижная бугельная 1420 Т44.31	с.4.903-10 в.4	43403,97
32	Опора неподвижная бугельная 1420 Т44.32	с.4.903-10 в.4	45234,59
33	Опора неподвижная бугельная 1420 Т44.33	с.4.903-10 в.4	47262,56

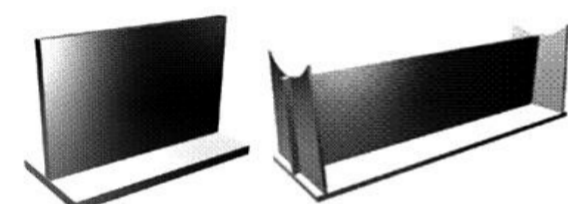
1.16 Опоры трубопроводов тавровые приварные "ТП" по ОСТ 36-146-88 "Опоры стальных технологических трубопроводов на Ру до 10 Мпа"

№ п/п	Наименование, типоразмер опоры	ЧТД	
1	2	3	4
1	Опора тавровая приварная 18-ТП-АС00	ОСТ 36-146-88	55,72
2	Опора тавровая приварная 20-ТП-АС00	ОСТ 36-146-88	55,72
3	Опора тавровая приварная 25-ТП-АС00	ОСТ 36-146-88	55,72
4	Опора тавровая приварная 32-ТП-АС00	ОСТ 36-146-88	55,72
5	Опора тавровая приварная 38-ТП-АС00	ОСТ 36-146-88	55,72

Номенклатура опорНоменклатура опор

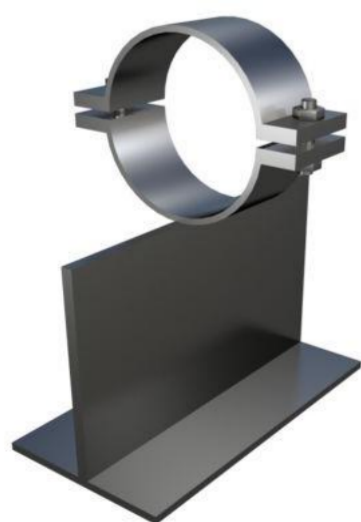


6	Опора тавровая приварная 45-ТП-АС00	ОСТ 36-146-88	55,72
7	Опора тавровая приварная 18-ТП-АС10	ОСТ 36-146-88	65,01
8	Опора тавровая приварная 20-ТП-АС10	ОСТ 36-146-88	65,01
9	Опора тавровая приварная 25-ТП-АС10	ОСТ 36-146-88	65,01
10	Опора тавровая приварная 32-ТП-АС10	ОСТ 36-146-88	65,01
11	Опора тавровая приварная 38-ТП-АС10	ОСТ 36-146-88	65,01
12	Опора тавровая приварная 45-ТП-АС10	ОСТ 36-146-88	65,01
13	Опора тавровая приварная 57-ТП-А11	ОСТ 36-146-88	167,16
14	Опора тавровая приварная 57-ТП-А12	ОСТ 36-146-88	334,32
15	Опора тавровая приварная 57-ТП-АС11	ОСТ 36-146-88	157,87
16	Опора тавровая приварная 57-ТП-АС12	ОСТ 36-146-88	315,75
17	Опора тавровая приварная 57-ТП-А21	ОСТ 36-146-88	287,89
18	Опора тавровая приварная 57-ТП-А22	ОСТ 36-146-88	575,77
19	Опора тавровая приварная 57-ТП-АС21	ОСТ 36-146-88	204,31
20	Опора тавровая приварная 57-ТП-АС22	ОСТ 36-146-88	408,61
21	Опора тавровая приварная 76-ТП-А11	ОСТ 36-146-88	167,16
22	Опора тавровая приварная 76-ТП-А12	ОСТ 36-146-88	334,32
23	Опора тавровая приварная 76-ТП-АС11	ОСТ 36-146-88	157,87
24	Опора тавровая приварная 76-ТП-АС12	ОСТ 36-146-88	315,75
25	Опора тавровая приварная 76-ТП-А21	ОСТ 36-146-88	287,89
26	Опора тавровая приварная 76-ТП-А22	ОСТ 36-146-88	575,77
27	Опора тавровая приварная 76-ТП-АС21	ОСТ 36-146-88	204,31
28	Опора тавровая приварная 76-ТП-АС22	ОСТ 36-146-88	408,61
29	Опора тавровая приварная 89-ТП-А11	ОСТ 36-146-88	167,16
30	Опора тавровая приварная 89-ТП-А12	ОСТ 36-146-88	334,32
31	Опора тавровая приварная 89-ТП-АС11	ОСТ 36-146-88	157,87
32	Опора тавровая приварная 89-ТП-АС12	ОСТ 36-146-88	315,75
33	Опора тавровая приварная 89-ТП-А21	ОСТ 36-146-88	287,89
34	Опора тавровая приварная 89-ТП-А22	ОСТ 36-146-88	575,77
35	Опора тавровая приварная 89-ТП-АС21	ОСТ 36-146-88	204,31
36	Опора тавровая приварная 89-ТП-АС22	ОСТ 36-146-88	408,61
37	Опора тавровая приварная 108-ТП-Б12	ОСТ 36-146-88	371,47
38	Опора тавровая приварная 108-ТП-БС12	ОСТ 36-146-88	352,89
39	Опора тавровая приварная 108-ТП-Б22	ОСТ 36-146-88	650,06
40	Опора тавровая приварная 108-ТП-БС22	ОСТ 36-146-88	464,33
41	Опора тавровая приварная 133-ТП-Б12	ОСТ 36-146-88	371,47
42	Опора тавровая приварная 133-ТП-БС12	ОСТ 36-146-88	352,89
43	Опора тавровая приварная 133-ТП-Б22	ОСТ 36-146-88	650,06
44	Опора тавровая приварная 133-ТП-БС22	ОСТ 36-146-88	464,33
45	Опора тавровая приварная 159-ТП-Б12	ОСТ 36-146-88	371,47
46	Опора тавровая приварная 159-ТП-БС12	ОСТ 36-146-88	352,89
47	Опора тавровая приварная 159-ТП-Б22	ОСТ 36-146-88	650,06
48	Опора тавровая приварная 159-ТП-БС22	ОСТ 36-146-88	464,33



1.17 Опоры трубопроводов тавровые хомутовые "ТХ" по ОСТ 36-146-88 "Опоры стальных технологических трубопроводов на Ру до 10 Мпа"

№ п/п	Наименование, типоразмер опоры	ЧТД	
1	2	3	4
1	Опора тавровая хомутовая подвижная 18-ТХ-АС00	ОСТ 36-146-88	92,87
2	Опора тавровая хомутовая подвижная 20-ТХ-АС00	ОСТ 36-146-88	92,87
3	Опора тавровая хомутовая подвижная 25-ТХ-АС00	ОСТ 36-146-88	92,87
4	Опора тавровая хомутовая подвижная 32-ТХ-АС00	ОСТ 36-146-88	92,87
5	Опора тавровая хомутовая подвижная 38-ТХ-АС00	ОСТ 36-146-88	92,87
6	Опора тавровая хомутовая подвижная 45-ТХ-АС00	ОСТ 36-146-88	92,87
7	Опора тавровая хомутовая подвижная 18-ТХ-АС10	ОСТ 36-146-88	102,15
8	Опора тавровая хомутовая подвижная 20-ТХ-АС10	ОСТ 36-146-88	102,15
9	Опора тавровая хомутовая подвижная 25-ТХ-АС10	ОСТ 36-146-88	102,15
10	Опора тавровая хомутовая подвижная 32-ТХ-АС10	ОСТ 36-146-88	102,15
11	Опора тавровая хомутовая подвижная 38-ТХ-АС10	ОСТ 36-146-88	102,15
12	Опора тавровая хомутовая подвижная 45-ТХ-АС10	ОСТ 36-146-88	102,15
13	Опора тавровая хомутовая подвижная 57-ТХ-А11	ОСТ 36-146-88	241,45
14	Опора тавровая хомутовая подвижная 57-ТХ-А12	ОСТ 36-146-88	482,90
15	Опора тавровая хомутовая подвижная 57-ТХ-АС11	ОСТ 36-146-88	232,17
16	Опора тавровая хомутовая подвижная 57-ТХ-АС12	ОСТ 36-146-88	464,33
17	Опора тавровая хомутовая подвижная 57-ТХ-А21	ОСТ 36-146-88	362,18
18	Опора тавровая хомутовая подвижная 57-ТХ-А22	ОСТ 36-146-88	724,36
19	Опора тавровая хомутовая подвижная 57-ТХ-АС21	ОСТ 36-146-88	278,60
20	Опора тавровая хомутовая подвижная 57-ТХ-АС22	ОСТ 36-146-88	557,20
21	Опора тавровая хомутовая подвижная 76-ТХ-А11	ОСТ 36-146-88	250,74
22	Опора тавровая хомутовая подвижная 76-ТХ-А12	ОСТ 36-146-88	501,48



Номенклатура опорНоменклатура опор

94	Опора тавровая хомутовая неподвижная 32-ТХ-АС10	ОСТ 36-146-88	109,70
95	Опора тавровая хомутовая неподвижная 38-ТХ-АС10	ОСТ 36-146-88	109,70
96	Опора тавровая хомутовая неподвижная 45-ТХ-АС10	ОСТ 36-146-88	113,76
97	Опора тавровая хомутовая неподвижная 57-ТХ-А11	ОСТ 36-146-88	260,03
98	Опора тавровая хомутовая неподвижная 57-ТХ-А12	ОСТ 36-146-88	501,48
99	Опора тавровая хомутовая неподвижная 57-ТХ-АС11	ОСТ 36-146-88	250,74
100	Опора тавровая хомутовая неподвижная 57-ТХ-АС12	ОСТ 36-146-88	482,90
101	Опора тавровая хомутовая неподвижная 57-ТХ-А21	ОСТ 36-146-88	380,75
102	Опора тавровая хомутовая неподвижная 57-ТХ-А22	ОСТ 36-146-88	742,93
103	Опора тавровая хомутовая неподвижная 57-ТХ-АС21	ОСТ 36-146-88	297,17
104	Опора тавровая хомутовая неподвижная 57-ТХ-АС22	ОСТ 36-146-88	575,77
105	Опора тавровая хомутовая неподвижная 76-ТХ-А11	ОСТ 36-146-88	269,31
106	Опора тавровая хомутовая неподвижная 76-ТХ-А12	ОСТ 36-146-88	520,05
107	Опора тавровая хомутовая неподвижная 76-ТХ-АС11	ОСТ 36-146-88	260,03
108	Опора тавровая хомутовая неподвижная 76-ТХ-АС12	ОСТ 36-146-88	501,48
109	Опора тавровая хомутовая неподвижная 76-ТХ-А21	ОСТ 36-146-88	390,04
110	Опора тавровая хомутовая неподвижная 76-ТХ-А22	ОСТ 36-146-88	761,50
111	Опора тавровая хомутовая неподвижная 76-ТХ-АС21	ОСТ 36-146-88	306,46
112	Опора тавровая хомутовая неподвижная 76-ТХ-АС22	ОСТ 36-146-88	594,34
113	Опора тавровая хомутовая неподвижная 89-ТХ-А11	ОСТ 36-146-88	278,60
114	Опора тавровая хомутовая неподвижная 89-ТХ-А12	ОСТ 36-146-88	538,62
115	Опора тавровая хомутовая неподвижная 89-ТХ-АС11	ОСТ 36-146-88	269,31
116	Опора тавровая хомутовая неподвижная 89-ТХ-АС12	ОСТ 36-146-88	520,05
117	Опора тавровая хомутовая неподвижная 89-ТХ-А21	ОСТ 36-146-88	399,33
118	Опора тавровая хомутовая неподвижная 89-ТХ-А22	ОСТ 36-146-88	780,08
119	Опора тавровая хомутовая неподвижная 89-ТХ-АС21	ОСТ 36-146-88	315,75
120	Опора тавровая хомутовая неподвижная 89-ТХ-АС22	ОСТ 36-146-88	612,92
121	Опора тавровая хомутовая неподвижная 108-ТХ-Б12	ОСТ 36-146-88	759,76
122	Опора тавровая хомутовая неподвижная 108-ТХ-БС12	ОСТ 36-146-88	741,19
123	Опора тавровая хомутовая неподвижная 108-ТХ-Б22	ОСТ 36-146-88	1038,36
124	Опора тавровая хомутовая неподвижная 108-ТХ-БС22	ОСТ 36-146-88	852,63
125	Опора тавровая хомутовая неподвижная 133-ТХ-Б12	ОСТ 36-146-88	856,69
126	Опора тавровая хомутовая неподвижная 133-ТХ-БС12	ОСТ 36-146-88	838,12
127	Опора тавровая хомутовая неподвижная 133-ТХ-Б22	ОСТ 36-146-88	1135,29
128	Опора тавровая хомутовая неподвижная 133-ТХ-БС22	ОСТ 36-146-88	949,56
129	Опора тавровая хомутовая неподвижная 159-ТХ-Б12	ОСТ 36-146-88	912,41
130	Опора тавровая хомутовая неподвижная 159-ТХ-БС12	ОСТ 36-146-88	893,84
131	Опора тавровая хомутовая неподвижная 159-ТХ-Б22	ОСТ 36-146-88	1191,01
132	Опора тавровая хомутовая неподвижная 159-ТХ-БС22	ОСТ 36-146-88	1005,28
133	Опора тавровая хомутовая неподвижная (хомут под углом) 57-ТХ-А11У	ОСТ 36-146-88	260,03
134	Опора тавровая хомутовая неподвижная (хомут под углом) 57-ТХ-А12У	ОСТ 36-146-88	501,48
135	Опора тавровая хомутовая неподвижная (хомут под углом) 57-ТХ-АС11У	ОСТ 36-146-88	250,74
136	Опора тавровая хомутовая неподвижная (хомут под углом) 57-ТХ-АС12У	ОСТ 36-146-88	482,90
137	Опора тавровая хомутовая неподвижная (хомут под углом) 57-ТХ-А21У	ОСТ 36-146-88	380,75
138	Опора тавровая хомутовая неподвижная (хомут под углом) 57-ТХ-А22У	ОСТ 36-146-88	742,93
139	Опора тавровая хомутовая неподвижная (хомут под углом) 57-ТХ-АС21У	ОСТ 36-146-88	278,60
140	Опора тавровая хомутовая неподвижная (хомут под углом) 57-ТХ-АС22У	ОСТ 36-146-88	557,20
141	Опора тавровая хомутовая неподвижная (хомут под углом) 76-ТХ-А11У	ОСТ 36-146-88	269,31
142	Опора тавровая хомутовая неподвижная (хомут под углом) 76-ТХ-А12У	ОСТ 36-146-88	520,05
143	Опора тавровая хомутовая неподвижная (хомут под углом) 76-ТХ-АС11У	ОСТ 36-146-88	260,03
144	Опора тавровая хомутовая неподвижная (хомут под углом) 76-ТХ-АС12У	ОСТ 36-146-88	501,48
145	Опора тавровая хомутовая неподвижная (хомут под углом) 76-ТХ-А21У	ОСТ 36-146-88	390,04
146	Опора тавровая хомутовая неподвижная (хомут под углом) 76-ТХ-А22У	ОСТ 36-146-88	761,50
147	Опора тавровая хомутовая неподвижная (хомут под углом) 76-ТХ-АС21У	ОСТ 36-146-88	306,46
148	Опора тавровая хомутовая неподвижная (хомут под углом) 76-ТХ-АС22У	ОСТ 36-146-88	594,34
149	Опора тавровая хомутовая неподвижная (хомут под углом) 89-ТХ-А11У	ОСТ 36-146-88	278,60
150	Опора тавровая хомутовая неподвижная (хомут под углом) 89-ТХ-А12У	ОСТ 36-146-88	538,62
151	Опора тавровая хомутовая неподвижная (хомут под углом) 89-ТХ-АС11У	ОСТ 36-146-88	269,31
152	Опора тавровая хомутовая неподвижная (хомут под углом) 89-ТХ-АС12У	ОСТ 36-146-88	520,05
153	Опора тавровая хомутовая неподвижная (хомут под углом) 89-ТХ-А21У	ОСТ 36-146-88	399,33
154	Опора тавровая хомутовая неподвижная (хомут под углом) 89-ТХ-А22У	ОСТ 36-146-88	780,08
155	Опора тавровая хомутовая неподвижная (хомут под углом) 89-ТХ-АС21У	ОСТ 36-146-88	315,75
156	Опора тавровая хомутовая неподвижная (хомут под углом) 89-ТХ-АС22У	ОСТ 36-146-88	612,92
157	Опора тавровая хомутовая неподвижная (хомут под углом) 108-ТХ-Б12У	ОСТ 36-146-88	759,76
158	Опора тавровая хомутовая неподвижная (хомут под углом) 108-ТХ-БС12У	ОСТ 36-146-88	741,19
159	Опора тавровая хомутовая неподвижная (хомут под углом) 108-ТХ-Б22У	ОСТ 36-146-88	1038,36
160	Опора тавровая хомутовая неподвижная (хомут под углом) 108-ТХ-БС22У	ОСТ 36-146-88	852,63
161	Опора тавровая хомутовая неподвижная (хомут под углом) 133-ТХ-Б12У	ОСТ 36-146-88	856,69
162	Опора тавровая хомутовая неподвижная (хомут под углом) 133-ТХ-БС12У	ОСТ 36-146-88	838,12
163	Опора тавровая хомутовая неподвижная (хомут под углом) 133-ТХ-Б22У	ОСТ 36-146-88	1135,29
164	Опора тавровая хомутовая неподвижная (хомут под углом) 133-ТХ-БС22У	ОСТ 36-146-88	949,56

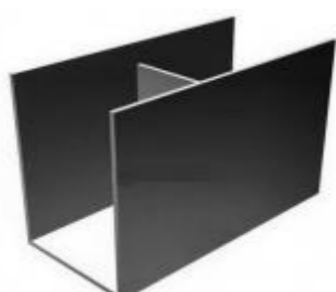
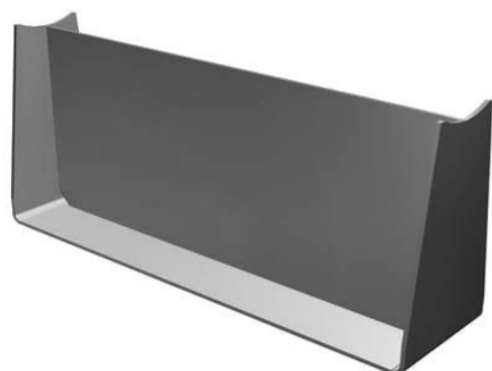


Номенклатура опорНоменклатура опор

165	Опора тавровая хомутовая неподвижная (хомут под углом) 159-ТХ-Б12У	ОСТ 36-146-88	912,41
166	Опора тавровая хомутовая неподвижная (хомут под углом) 159-ТХ-БС12У	ОСТ 36-146-88	893,84
167	Опора тавровая хомутовая неподвижная (хомут под углом) 159-ТХ-Б22У	ОСТ 36-146-88	1191,01
168	Опора тавровая хомутовая неподвижная (хомут под углом) 159-ТХ-БС22У	ОСТ 36-146-88	1005,28

1.18 Опоры трубопроводов корпусные приварные "КП" по ОСТ 36-146-88 "Опоры стальных технологических трубопроводов на Ру до 10 Мпа"

№ п/п	Наименование, типоразмер опоры	ЧТД	
1	2	3	4
1	Опора корпусная приварная 57-КП-А11	ОСТ 36-146-88	120,73
2	Опора корпусная приварная 57-КП-А12	ОСТ 36-146-88	241,45
3	Опора корпусная приварная 57-КП-А21	ОСТ 36-146-88	167,16
4	Опора корпусная приварная 57-КП-А22	ОСТ 36-146-88	334,32
5	Опора корпусная приварная 76-КП-А11	ОСТ 36-146-88	120,73
6	Опора корпусная приварная 76-КП-А12	ОСТ 36-146-88	232,17
7	Опора корпусная приварная 76-КП-А21	ОСТ 36-146-88	167,16
8	Опора корпусная приварная 76-КП-А22	ОСТ 36-146-88	325,03
9	Опора корпусная приварная 89-КП-А11	ОСТ 36-146-88	111,44
10	Опора корпусная приварная 89-КП-А12	ОСТ 36-146-88	232,17
11	Опора корпусная приварная 89-КП-А21	ОСТ 36-146-88	157,87
12	Опора корпусная приварная 89-КП-А22	ОСТ 36-146-88	325,03
13	Опора корпусная приварная 108-КП-А11	ОСТ 36-146-88	139,30
14	Опора корпусная приварная 108-КП-А12	ОСТ 36-146-88	278,60
15	Опора корпусная приварная 108-КП-А21	ОСТ 36-146-88	195,02
16	Опора корпусная приварная 108-КП-А22	ОСТ 36-146-88	390,04
17	Опора корпусная приварная 133-КП-А11	ОСТ 36-146-88	139,30
18	Опора корпусная приварная 133-КП-А12	ОСТ 36-146-88	278,60
19	Опора корпусная приварная 133-КП-А21	ОСТ 36-146-88	185,73
20	Опора корпусная приварная 133-КП-А22	ОСТ 36-146-88	380,75
21	Опора корпусная приварная 159-КП-А11	ОСТ 36-146-88	139,30
22	Опора корпусная приварная 159-КП-А12	ОСТ 36-146-88	278,60
23	Опора корпусная приварная 159-КП-А21	ОСТ 36-146-88	185,73
24	Опора корпусная приварная 159-КП-А22	ОСТ 36-146-88	380,75
25	Опора корпусная приварная 219-КП-А11	ОСТ 36-146-88	250,74
26	Опора корпусная приварная 219-КП-А12	ОСТ 36-146-88	566,48
27	Опора корпусная приварная 219-КП-А13	ОСТ 36-146-88	1021,53
28	Опора корпусная приварная 219-КП-Б12	ОСТ 36-146-88	650,06
29	Опора корпусная приварная 219-КП-Б13	ОСТ 36-146-88	1105,11
30	Опора корпусная приварная 219-КП-А21	ОСТ 36-146-88	315,75
31	Опора корпусная приварная 219-КП-А22	ОСТ 36-146-88	677,92
32	Опора корпусная приварная 219-КП-А23	ОСТ 36-146-88	1235,12
33	Опора корпусная приварная 219-КП-Б22	ОСТ 36-146-88	761,50
34	Опора корпусная приварная 219-КП-Б23	ОСТ 36-146-88	1318,70
35	Опора корпусная приварная 273-КП-А11	ОСТ 36-146-88	241,45
36	Опора корпусная приварная 273-КП-А12	ОСТ 36-146-88	659,35
37	Опора корпусная приварная 273-КП-А13	ОСТ 36-146-88	1235,12
38	Опора корпусная приварная 273-КП-Б12	ОСТ 36-146-88	752,22
39	Опора корпусная приварная 273-КП-Б13	ОСТ 36-146-88	1327,99
40	Опора корпусная приварная 273-КП-А21	ОСТ 36-146-88	297,17
41	Опора корпусная приварная 273-КП-А22	ОСТ 36-146-88	835,80
42	Опора корпусная приварная 273-КП-А23	ОСТ 36-146-88	1541,58
43	Опора корпусная приварная 273-КП-Б22	ОСТ 36-146-88	928,66
44	Опора корпусная приварная 273-КП-Б23	ОСТ 36-146-88	1634,45
45	Опора корпусная приварная 325-КП-А11	ОСТ 36-146-88	306,46
46	Опора корпусная приварная 325-КП-А12	ОСТ 36-146-88	640,78
47	Опора корпусная приварная 325-КП-А13	ОСТ 36-146-88	1188,69
48	Опора корпусная приварная 325-КП-Б12	ОСТ 36-146-88	733,64
49	Опора корпусная приварная 325-КП-Б13	ОСТ 36-146-88	1281,55
50	Опора корпусная приварная 325-КП-А21	ОСТ 36-146-88	390,04
51	Опора корпусная приварная 325-КП-А22	ОСТ 36-146-88	807,94
52	Опора корпусная приварная 325-КП-А23	ОСТ 36-146-88	1504,43
53	Опора корпусная приварная 325-КП-Б22	ОСТ 36-146-88	900,80
54	Опора корпусная приварная 325-КП-Б23	ОСТ 36-146-88	1597,30
55	Опора корпусная приварная 377-КП-А11	ОСТ 36-146-88	297,17
56	Опора корпусная приварная 377-КП-А12	ОСТ 36-146-88	622,20
57	Опора корпусная приварная 377-КП-А13	ОСТ 36-146-88	1160,83
58	Опора корпусная приварная 377-КП-Б12	ОСТ 36-146-88	715,07
59	Опора корпусная приварная 377-КП-Б13	ОСТ 36-146-88	1253,70
60	Опора корпусная приварная 377-КП-А21	ОСТ 36-146-88	380,75
61	Опора корпусная приварная 377-КП-А22	ОСТ 36-146-88	798,65
62	Опора корпусная приварная 377-КП-А23	ОСТ 36-146-88	1458,00



Номенклатура опорНоменклатура опор

63	Опора корпусная приварная 377-КП-Б22	ОСТ 36-146-88	891,52
64	Опора корпусная приварная 377-КП-Б23	ОСТ 36-146-88	1550,87
65	Опора корпусная приварная 426-КП-А11	ОСТ 36-146-88	427,18
66	Опора корпусная приварная 426-КП-А12	ОСТ 36-146-88	910,09
67	Опора корпусная приварная 426-КП-А13	ОСТ 36-146-88	1699,45
68	Опора корпусная приварная 426-КП-Б12	ОСТ 36-146-88	1040,10
69	Опора корпусная приварная 426-КП-Б13	ОСТ 36-146-88	1829,47
70	Опора корпусная приварная 426-КП-А21	ОСТ 36-146-88	566,48
71	Опора корпусная приварная 426-КП-А22	ОСТ 36-146-88	1160,83
72	Опора корпусная приварная 426-КП-А23	ОСТ 36-146-88	2154,50
73	Опора корпусная приварная 426-КП-Б22	ОСТ 36-146-88	1290,84
74	Опора корпусная приварная 426-КП-Б23	ОСТ 36-146-88	2284,51
75	Опора корпусная приварная 530-КП-А11	ОСТ 36-146-88	585,06
76	Опора корпусная приварная 530-КП-А12	ОСТ 36-146-88	1272,27
77	Опора корпусная приварная 530-КП-А13	ОСТ 36-146-88	2330,94
78	Опора корпусная приварная 530-КП-Б12	ОСТ 36-146-88	1523,01
79	Опора корпусная приварная 530-КП-Б13	ОСТ 36-146-88	2581,68
80	Опора корпусная приварная 530-КП-А21	ОСТ 36-146-88	742,93
81	Опора корпусная приварная 530-КП-А22	ОСТ 36-146-88	1588,01
82	Опора корпусная приварная 530-КП-А23	ОСТ 36-146-88	2869,57
83	Опора корпусная приварная 530-КП-Б22	ОСТ 36-146-88	1838,75
84	Опора корпусная приварная 530-КП-Б23	ОСТ 36-146-88	3120,31
85	Опора корпусная приварная 630-КП-А11	ОСТ 36-146-88	575,77
86	Опора корпусная приварная 630-КП-А12	ОСТ 36-146-88	1235,12
87	Опора корпусная приварная 630-КП-А13	ОСТ 36-146-88	2265,94
88	Опора корпусная приварная 630-КП-Б12	ОСТ 36-146-88	1485,86
89	Опора корпусная приварная 630-КП-Б13	ОСТ 36-146-88	2516,68
90	Опора корпусная приварная 630-КП-А21	ОСТ 36-146-88	733,64
91	Опора корпусная приварная 630-КП-А22	ОСТ 36-146-88	1541,58
92	Опора корпусная приварная 630-КП-А23	ОСТ 36-146-88	2804,56
93	Опора корпусная приварная 630-КП-Б22	ОСТ 36-146-88	1792,32
94	Опора корпусная приварная 630-КП-Б23	ОСТ 36-146-88	3055,30
95	Опора корпусная приварная 820-КП-А12	ОСТ 36-146-88	1578,73
96	Опора корпусная приварная 820-КП-А13	ОСТ 36-146-88	2888,14
97	Опора корпусная приварная 820-КП-Б12	ОСТ 36-146-88	1903,76
98	Опора корпусная приварная 820-КП-Б13	ОСТ 36-146-88	3213,17
99	Опора корпусная приварная 820-КП-А22	ОСТ 36-146-88	1978,05
100	Опора корпусная приварная 820-КП-А23	ОСТ 36-146-88	3603,21
101	Опора корпусная приварная 820-КП-Б22	ОСТ 36-146-88	2303,08
102	Опора корпусная приварная 820-КП-Б23	ОСТ 36-146-88	3928,24
103	Опора корпусная приварная 1020-КП-А12	ОСТ 36-146-88	2563,11
104	Опора корпусная приварная 1020-КП-А13	ОСТ 36-146-88	4578,31
105	Опора корпусная приварная 1020-КП-Б12	ОСТ 36-146-88	3463,91
106	Опора корпусная приварная 1020-КП-Б13	ОСТ 36-146-88	5479,11
107	Опора корпусная приварная 1020-КП-А22	ОСТ 36-146-88	3092,45
108	Опора корпусная приварная 1020-КП-А23	ОСТ 36-146-88	5479,11
109	Опора корпусная приварная 1020-КП-Б22	ОСТ 36-146-88	3993,25
110	Опора корпусная приварная 1020-КП-Б23	ОСТ 36-146-88	6379,91
111	Опора корпусная приварная 1220-КП-А12	ОСТ 36-146-88	2488,82
112	Опора корпусная приварная 1220-КП-А13	ОСТ 36-146-88	4448,30
113	Опора корпусная приварная 1220-КП-Б12	ОСТ 36-146-88	3380,33
114	Опора корпусная приварная 1220-КП-Б13	ОСТ 36-146-88	5339,81
115	Опора корпусная приварная 1220-КП-А22	ОСТ 36-146-88	3018,15
116	Опора корпусная приварная 1220-КП-А23	ОСТ 36-146-88	5349,10
117	Опора корпусная приварная 1220-КП-Б22	ОСТ 36-146-88	3909,67
118	Опора корпусная приварная 1220-КП-Б23	ОСТ 36-146-88	6240,62
119	Опора корпусная приварная 1420-КП-А12	ОСТ 36-146-88	3018,15
120	Опора корпусная приварная 1420-КП-А13	ОСТ 36-146-88	5404,82
121	Опора корпусная приварная 1420-КП-Б12	ОСТ 36-146-88	4113,98
122	Опора корпусная приварная 1420-КП-Б13	ОСТ 36-146-88	6500,64
123	Опора корпусная приварная 1420-КП-А22	ОСТ 36-146-88	3668,22
124	Опора корпусная приварная 1420-КП-А23	ОСТ 36-146-88	6528,50
125	Опора корпусная приварная 1420-КП-Б22	ОСТ 36-146-88	4764,04
126	Опора корпусная приварная 1420-КП-Б23	ОСТ 36-146-88	7624,32
127	Опора корпусная приварная 57-КП-АС11 (корпус свароний)	ОСТ 36-146-88	124,79
128	Опора корпусная приварная 57-КП-АС12 (корпус свароний)	ОСТ 36-146-88	249,00
129	Опора корпусная приварная 57-КП-АС21 (корпус свароний)	ОСТ 36-146-88	172,96
130	Опора корпусная приварная 57-КП-АС22 (корпус свароний)	ОСТ 36-146-88	344,77
131	Опора корпусная приварная 76-КП-АС11 (корпус свароний)	ОСТ 36-146-88	124,79
132	Опора корпусная приварная 76-КП-АС12 (корпус свароний)	ОСТ 36-146-88	239,71
133	Опора корпусная приварная 76-КП-АС21 (корпус свароний)	ОСТ 36-146-88	172,96

Номенклатура опорНоменклатура опор

205	Опора корпусная приварная 530-КП-БС13 (корпус свароний)	ОСТ 36-146-88	2660,04
206	Опора корпусная приварная 530-КП-АС21 (корпус свароний)	ОСТ 36-146-88	765,57
207	Опора корпусная приварная 530-КП-АС22 (корпус свароний)	ОСТ 36-146-88	1636,77
208	Опора корпусная приварная 530-КП-АС23 (корпус свароний)	ОСТ 36-146-88	2956,05
209	Опора корпусная приварная 530-КП-БС22 (корпус свароний)	ОСТ 36-146-88	1894,47
210	Опора корпусная приварная 530-КП-БС23 (корпус свароний)	ОСТ 36-146-88	3243,36
211	Опора корпусная приварная 630-КП-АС11 (корпус свароний)	ОСТ 36-146-88	593,76
212	Опора корпусная приварная 630-КП-АС12 (корпус свароний)	ОСТ 36-146-88	928,66
213	Опора корпусная приварная 630-КП-АС13 (корпус свароний)	ОСТ 36-146-88	1272,27
214	Опора корпусная приварная 630-КП-БС12 (корпус свароний)	ОСТ 36-146-88	1530,55
215	Опора корпусная приварная 630-КП-БС13 (корпус свароний)	ОСТ 36-146-88	2593,29
216	Опора корпусная приварная 630-КП-АС21 (корпус свароний)	ОСТ 36-146-88	756,28
217	Опора корпусная приварная 630-КП-АС22 (корпус свароний)	ОСТ 36-146-88	1588,01
218	Опора корпусная приварная 630-КП-АС23 (корпус свароний)	ОСТ 36-146-88	2889,30
219	Опора корпусная приварная 630-КП-БС22 (корпус свароний)	ОСТ 36-146-88	1846,30
220	Опора корпусная приварная 630-КП-БС23 (корпус свароний)	ОСТ 36-146-88	3147,59
221	Опора корпусная приварная 820-КП-АС12 (корпус свароний)	ОСТ 36-146-88	1626,32
222	Опора корпусная приварная 820-КП-АС13 (корпус свароний)	ОСТ 36-146-88	2975,78
223	Опора корпусная приварная 820-КП-БС12 (корпус свароний)	ОСТ 36-146-88	1961,80
224	Опора корпусная приварная 820-КП-БС13 (корпус свароний)	ОСТ 36-146-88	3310,10
225	Опора корпусная приварная 820-КП-АС22 (корпус свароний)	ОСТ 36-146-88	2037,83
226	Опора корпусная приварная 820-КП-АС23 (корпус свароний)	ОСТ 36-146-88	3712,33
227	Опора корпусная приварная 820-КП-БС22 (корпус свароний)	ОСТ 36-146-88	2372,73
228	Опора корпусная приварная 820-КП-БС23 (корпус свароний)	ОСТ 36-146-88	4046,65
229	Опора корпусная приварная 1020-КП-АС12 (корпус свароний)	ОСТ 36-146-88	2640,31
230	Опора корпусная приварная 1020-КП-АС13 (корпус свароний)	ОСТ 36-146-88	4715,87
231	Опора корпусная приварная 1020-КП-БС12 (корпус свароний)	ОСТ 36-146-88	3568,39
232	Опора корпусная приварная 1020-КП-БС13 (корпус свароний)	ОСТ 36-146-88	5643,95
233	Опора корпусная приварная 1020-КП-АС22 (корпус свароний)	ОСТ 36-146-88	3185,31
234	Опора корпусная приварная 1020-КП-АС23 (корпус свароний)	ОСТ 36-146-88	5643,95
235	Опора корпусная приварная 1020-КП-БС22 (корпус свароний)	ОСТ 36-146-88	4113,40
236	Опора корпусная приварная 1020-КП-БС23 (корпус свароний)	ОСТ 36-146-88	6572,61
237	Опора корпусная приварная 1220-КП-АС12 (корпус свароний)	ОСТ 36-146-88	2564,27
238	Опора корпусная приварная 1220-КП-АС13 (корпус свароний)	ОСТ 36-146-88	4582,37
239	Опора корпусная приварная 1220-КП-БС12 (корпус свароний)	ОСТ 36-146-88	3482,49
240	Опора корпусная приварная 1220-КП-БС13 (корпус свароний)	ОСТ 36-146-88	5500,59
241	Опора корпусная приварная 1220-КП-АС22 (корпус свароний)	ОСТ 36-146-88	3109,28
242	Опора корпусная приварная 1220-КП-АС23 (корпус свароний)	ОСТ 36-146-88	5509,87
243	Опора корпусная приварная 1220-КП-БС22 (корпус свароний)	ОСТ 36-146-88	4028,08
244	Опора корпусная приварная 1220-КП-БС23 (корпус свароний)	ОСТ 36-146-88	6428,67
245	Опора корпусная приварная 1420-КП-АС12 (корпус свароний)	ОСТ 36-146-88	3109,28
246	Опора корпусная приварная 1420-КП-АС13 (корпус свароний)	ОСТ 36-146-88	5567,33
247	Опора корпусная приварная 1420-КП-БС12 (корпус свароний)	ОСТ 36-146-88	4237,61
248	Опора корпусная приварная 1420-КП-БС13 (корпус свароний)	ОСТ 36-146-88	6695,66
249	Опора корпусная приварная 1420-КП-АС22 (корпус свароний)	ОСТ 36-146-88	3779,08
250	Опора корпусная приварная 1420-КП-АС23 (корпус свароний)	ОСТ 36-146-88	6724,68
251	Опора корпусная приварная 1420-КП-БС22 (корпус свароний)	ОСТ 36-146-88	4907,40
252	Опора корпусная приварная 1420-КП-БС23 (корпус свароний)	ОСТ 36-146-88	7854,17

1.19 Опоры трубопроводов корпусные хомутовые "КХ" по ОСТ 36-146-88 "Опоры стальных технологических трубопроводов на Ру до 10 Мпа"

	№ п/п	Наименование, типоразмер опоры	ЧТД	
	1	2	3	4
	1	Опора корпусная хомутовая подвижная 57-КХ-А11	ОСТ 36-146-88	195,02
	2	Опора корпусная хомутовая подвижная 57-КХ-А12	ОСТ 36-146-88	390,04
	3	Опора корпусная хомутовая подвижная 57-КХ-А21	ОСТ 36-146-88	232,17
	4	Опора корпусная хомутовая подвижная 57-КХ-А22	ОСТ 36-146-88	482,90
	5	Опора корпусная хомутовая подвижная 76-КХ-А11	ОСТ 36-146-88	204,31
	6	Опора корпусная хомутовая подвижная 76-КХ-А12	ОСТ 36-146-88	399,33
	7	Опора корпусная хомутовая подвижная 76-КХ-А21	ОСТ 36-146-88	250,74
	8	Опора корпусная хомутовая подвижная 76-КХ-А22	ОСТ 36-146-88	492,19
	9	Опора корпусная хомутовая подвижная 89-КХ-А11	ОСТ 36-146-88	204,31
	10	Опора корпусная хомутовая подвижная 89-КХ-А12	ОСТ 36-146-88	417,90
	11	Опора корпусная хомутовая подвижная 89-КХ-А21	ОСТ 36-146-88	260,03
	12	Опора корпусная хомутовая подвижная 89-КХ-А22	ОСТ 36-146-88	510,76
	13	Опора корпусная хомутовая подвижная 108-КХ-А11	ОСТ 36-146-88	501,48
	14	Опора корпусная хомутовая подвижная 108-КХ-А12	ОСТ 36-146-88	640,78
	15	Опора корпусная хомутовая подвижная 108-КХ-А21	ОСТ 36-146-88	557,20
	16	Опора корпусная хомутовая подвижная 108-КХ-А22	ОСТ 36-146-88	752,22
	17	Опора корпусная хомутовая подвижная 133-КХ-А11	ОСТ 36-146-88	585,06

Номенклатура опорНоменклатура опор

18	Опора корпусная хомутовая подвижная 133-KX-A12	ОСТ 36-146-88	724,36
19	Опора корпусная хомутовая подвижная 133-KX-A21	ОСТ 36-146-88	631,49
20	Опора корпусная хомутовая подвижная 133-KX-A22	ОСТ 36-146-88	826,51
21	Опора корпусная хомутовая подвижная 159-KX-A11	ОСТ 36-146-88	640,78
22	Опора корпусная хомутовая подвижная 159-KX-A12	ОСТ 36-146-88	780,08
23	Опора корпусная хомутовая подвижная 159-KX-A21	ОСТ 36-146-88	687,21
24	Опора корпусная хомутовая подвижная 159-KX-A22	ОСТ 36-146-88	882,23
25	Опора корпусная хомутовая подвижная 219-KX-A11	ОСТ 36-146-88	1244,41
26	Опора корпусная хомутовая подвижная 219-KX-A12	ОСТ 36-146-88	1560,15
27	Опора корпусная хомутовая подвижная 219-KX-A13	ОСТ 36-146-88	2015,20
28	Опора корпусная хомутовая подвижная 219-KX-A21	ОСТ 36-146-88	1309,41
29	Опора корпусная хомутовая подвижная 219-KX-A22	ОСТ 36-146-88	1671,59
30	Опора корпусная хомутовая подвижная 219-KX-A23	ОСТ 36-146-88	2228,79
31	Опора корпусная хомутовая подвижная 273-KX-A11	ОСТ 36-146-88	1402,28
32	Опора корпусная хомутовая подвижная 273-KX-A12	ОСТ 36-146-88	1820,18
33	Опора корпусная хомутовая подвижная 273-KX-A13	ОСТ 36-146-88	2395,95
34	Опора корпусная хомутовая подвижная 273-KX-A21	ОСТ 36-146-88	1458,00
35	Опора корпусная хомутовая подвижная 273-KX-A22	ОСТ 36-146-88	1996,63
36	Опора корпусная хомутовая подвижная 273-KX-A23	ОСТ 36-146-88	2702,41
37	Опора корпусная хомутовая подвижная 325-KX-A11	ОСТ 36-146-88	1615,87
38	Опора корпусная хомутовая подвижная 325-KX-A12	ОСТ 36-146-88	1950,19
39	Опора корпусная хомутовая подвижная 325-KX-A13	ОСТ 36-146-88	2498,10
40	Опора корпусная хомутовая подвижная 325-KX-A21	ОСТ 36-146-88	1699,45
41	Опора корпусная хомутовая подвижная 325-KX-A22	ОСТ 36-146-88	2117,35
42	Опора корпусная хомутовая подвижная 325-KX-A23	ОСТ 36-146-88	2813,85
43	Опора корпусная хомутовая подвижная 377-KX-A11	ОСТ 36-146-88	1773,75
44	Опора корпусная хомутовая подвижная 377-KX-A12	ОСТ 36-146-88	2098,78
45	Опора корпусная хомутовая подвижная 377-KX-A13	ОСТ 36-146-88	2637,40
46	Опора корпусная хомутовая подвижная 377-KX-A21	ОСТ 36-146-88	1857,33
47	Опора корпусная хомутовая подвижная 377-KX-A22	ОСТ 36-146-88	2275,22
48	Опора корпусная хомутовая подвижная 377-KX-A23	ОСТ 36-146-88	2934,58
49	Опора корпусная хомутовая подвижная 426-KX-A11	ОСТ 36-146-88	2052,35
50	Опора корпусная хомутовая подвижная 426-KX-A12	ОСТ 36-146-88	2535,25
51	Опора корпусная хомутовая подвижная 426-KX-A13	ОСТ 36-146-88	3324,61
52	Опора корпусная хомутовая подвижная 426-KX-A21	ОСТ 36-146-88	2191,64
53	Опора корпусная хомутовая подвижная 426-KX-A22	ОСТ 36-146-88	2785,99
54	Опора корпусная хомутовая подвижная 426-KX-A23	ОСТ 36-146-88	3779,66
55	Опора корпусная хомутовая подвижная 530-KX-A11	ОСТ 36-146-88	3389,62
56	Опора корпусная хомутовая подвижная 530-KX-A12	ОСТ 36-146-88	4076,83
57	Опора корпусная хомутовая подвижная 530-KX-A13	ОСТ 36-146-88	5135,51
58	Опора корпусная хомутовая подвижная 530-KX-A21	ОСТ 36-146-88	3547,49
59	Опора корпусная хомутовая подвижная 530-KX-A22	ОСТ 36-146-88	4392,58
60	Опора корпусная хомутовая подвижная 530-KX-A23	ОСТ 36-146-88	5674,13
61	Опора корпусная хомутовая подвижная 630-KX-A11	ОСТ 36-146-88	3807,52
62	Опора корпусная хомутовая подвижная 630-KX-A12	ОСТ 36-146-88	4466,87
63	Опора корпусная хомутовая подвижная 630-KX-A13	ОСТ 36-146-88	5497,68
64	Опора корпусная хомутовая подвижная 630-KX-A21	ОСТ 36-146-88	3965,39
65	Опора корпусная хомутовая подвижная 630-KX-A22	ОСТ 36-146-88	4773,33
66	Опора корпусная хомутовая подвижная 630-KX-A23	ОСТ 36-146-88	6036,31
67	Опора корпусная хомутовая неподвижная 57-KX-A11	ОСТ 36-146-88	232,17
68	Опора корпусная хомутовая неподвижная 57-KX-A12	ОСТ 36-146-88	427,18
69	Опора корпусная хомутовая неподвижная 57-KX-A21	ОСТ 36-146-88	269,31
70	Опора корпусная хомутовая неподвижная 57-KX-A22	ОСТ 36-146-88	529,34
71	Опора корпусная хомутовая неподвижная 76-KX-A11	ОСТ 36-146-88	241,45
72	Опора корпусная хомутовая неподвижная 76-KX-A12	ОСТ 36-146-88	436,47
73	Опора корпусная хомутовая неподвижная 76-KX-A21	ОСТ 36-146-88	287,89
74	Опора корпусная хомутовая неподвижная 76-KX-A22	ОСТ 36-146-88	529,34
75	Опора корпусная хомутовая неподвижная 89-KX-A11	ОСТ 36-146-88	241,45
76	Опора корпусная хомутовая неподвижная 89-KX-A12	ОСТ 36-146-88	455,04
77	Опора корпусная хомутовая неподвижная 89-KX-A21	ОСТ 36-146-88	297,17
78	Опора корпусная хомутовая неподвижная 89-KX-A22	ОСТ 36-146-88	547,91
79	Опора корпусная хомутовая неподвижная 108-KX-A11	ОСТ 36-146-88	553,72
80	Опора корпусная хомутовая неподвижная 108-KX-A12	ОСТ 36-146-88	693,01
81	Опора корпусная хомутовая неподвижная 108-KX-A21	ОСТ 36-146-88	609,44
82	Опора корпусная хомутовая неподвижная 108-KX-A22	ОСТ 36-146-88	804,45
83	Опора корпусная хомутовая неподвижная 133-KX-A11	ОСТ 36-146-88	681,99
84	Опора корпусная хомутовая неподвижная 133-KX-A12	ОСТ 36-146-88	821,29
85	Опора корпусная хомутовая неподвижная 133-KX-A21	ОСТ 36-146-88	728,42
86	Опора корпусная хомутовая неподвижная 133-KX-A22	ОСТ 36-146-88	923,44
87	Опора корпусная хомутовая неподвижная 159-KX-A11	ОСТ 36-146-88	737,71
88	Опора корпусная хомутовая неподвижная 159-KX-A12	ОСТ 36-146-88	877,01

Номенклатура опорНоменклатура опор

89	Опора корпусная хомутовая неподвижная 159-KX-A21	ОСТ 36-146-88	784,14
90	Опора корпусная хомутовая неподвижная 159-KX-A22	ОСТ 36-146-88	979,16
91	Опора корпусная хомутовая неподвижная 219-KX-A11	ОСТ 36-146-88	1437,69
92	Опора корпусная хомутовая неподвижная 219-KX-A12	ОСТ 36-146-88	1753,43
93	Опора корпусная хомутовая неподвижная 219-KX-A13	ОСТ 36-146-88	2208,48
94	Опора корпусная хомутовая неподвижная 219-KX-A21	ОСТ 36-146-88	1502,69
95	Опора корпусная хомутовая неподвижная 219-KX-A22	ОСТ 36-146-88	1864,87
96	Опора корпусная хомутовая неподвижная 219-KX-A23	ОСТ 36-146-88	2422,07
97	Опора корпусная хомутовая неподвижная 273-KX-A11	ОСТ 36-146-88	1595,56
98	Опора корпусная хомутовая неподвижная 273-KX-A12	ОСТ 36-146-88	2013,46
99	Опора корпусная хомутовая неподвижная 273-KX-A13	ОСТ 36-146-88	2589,23
100	Опора корпусная хомутовая неподвижная 273-KX-A21	ОСТ 36-146-88	1651,28
101	Опора корпусная хомутовая неподвижная 273-KX-A22	ОСТ 36-146-88	2189,90
102	Опора корпусная хомутовая неподвижная 273-KX-A23	ОСТ 36-146-88	2895,69
103	Опора корпусная хомутовая неподвижная 325-KX-A11	ОСТ 36-146-88	1809,15
104	Опора корпусная хомутовая неподвижная 325-KX-A12	ОСТ 36-146-88	2143,47
105	Опора корпусная хомутовая неподвижная 325-KX-A13	ОСТ 36-146-88	2691,38
106	Опора корпусная хомутовая неподвижная 325-KX-A21	ОСТ 36-146-88	1892,73
107	Опора корпусная хомутовая неподвижная 325-KX-A22	ОСТ 36-146-88	2310,63
108	Опора корпусная хомутовая неподвижная 325-KX-A23	ОСТ 36-146-88	3007,13
109	Опора корпусная хомутовая неподвижная 377-KX-A11	ОСТ 36-146-88	2004,17
110	Опора корпусная хомутовая неподвижная 377-KX-A12	ОСТ 36-146-88	2329,20
111	Опора корпусная хомутовая неподвижная 377-KX-A13	ОСТ 36-146-88	2867,83
112	Опора корпусная хомутовая неподвижная 377-KX-A21	ОСТ 36-146-88	2087,75
113	Опора корпусная хомутовая неподвижная 377-KX-A22	ОСТ 36-146-88	2505,65
114	Опора корпусная хомутовая неподвижная 377-KX-A23	ОСТ 36-146-88	3165,00
115	Опора корпусная хомутовая неподвижная 426-KX-A11	ОСТ 36-146-88	2590,97
116	Опора корпусная хомутовая неподвижная 426-KX-A12	ОСТ 36-146-88	3073,87
117	Опора корпусная хомутовая неподвижная 426-KX-A13	ОСТ 36-146-88	3863,24
118	Опора корпусная хомутовая неподвижная 426-KX-A21	ОСТ 36-146-88	2730,27
119	Опора корпусная хомутовая неподвижная 426-KX-A22	ОСТ 36-146-88	3324,61
120	Опора корпусная хомутовая неподвижная 426-KX-A23	ОСТ 36-146-88	4318,28
121	Опора корпусная хомутовая неподвижная 530-KX-A11	ОСТ 36-146-88	3928,24
122	Опора корпусная хомутовая неподвижная 530-KX-A12	ОСТ 36-146-88	4615,46
123	Опора корпусная хомутовая неподвижная 530-KX-A13	ОСТ 36-146-88	5674,13
124	Опора корпусная хомутовая неподвижная 530-KX-A21	ОСТ 36-146-88	4086,12
125	Опора корпусная хомутовая неподвижная 530-KX-A22	ОСТ 36-146-88	4931,20
126	Опора корпусная хомутовая неподвижная 530-KX-A23	ОСТ 36-146-88	6212,76
127	Опора корпусная хомутовая неподвижная 630-KX-A11	ОСТ 36-146-88	4346,14
128	Опора корпусная хомутовая неподвижная 630-KX-A12	ОСТ 36-146-88	5005,49
129	Опора корпусная хомутовая неподвижная 630-KX-A13	ОСТ 36-146-88	6036,31
130	Опора корпусная хомутовая неподвижная 630-KX-A21	ОСТ 36-146-88	4504,02
131	Опора корпусная хомутовая неподвижная 630-KX-A22	ОСТ 36-146-88	5311,95
132	Опора корпусная хомутовая неподвижная 630-KX-A23	ОСТ 36-146-88	6574,93

1.20 Опоры трубопроводов трубчатые "ТР" по ОСТ 36-146-88 "Опоры стальных технологических трубопроводов на Ру до 10 Мпа"

№ п/п	Наименование, типоразмер опоры	ЧТД	
1	2	3	4
1	Опора трубчатая 57-ТР-A1	ОСТ 36-146-88	130,01
2	Опора трубчатая 57-ТР-A2	ОСТ 36-146-88	148,59
3	Опора трубчатая 57-ТР-B1	ОСТ 36-146-88	46,43
4	Опора трубчатая 57-ТР-B2	ОСТ 36-146-88	65,01
5	Опора трубчатая 76-ТР-A1	ОСТ 36-146-88	130,01
6	Опора трубчатая 76-ТР-A2	ОСТ 36-146-88	148,59
7	Опора трубчатая 76-ТР-B1	ОСТ 36-146-88	46,43
8	Опора трубчатая 76-ТР-B2	ОСТ 36-146-88	65,01
9	Опора трубчатая 89-ТР-A1	ОСТ 36-146-88	176,45
10	Опора трубчатая 89-ТР-A2	ОСТ 36-146-88	204,31
11	Опора трубчатая 89-ТР-B1	ОСТ 36-146-88	65,01
12	Опора трубчатая 89-ТР-B2	ОСТ 36-146-88	92,87
13	Опора трубчатая 108-ТР-A1	ОСТ 36-146-88	176,45
14	Опора трубчатая 108-ТР-A2	ОСТ 36-146-88	204,31
15	Опора трубчатая 108-ТР-B1	ОСТ 36-146-88	65,01
16	Опора трубчатая 108-ТР-B2	ОСТ 36-146-88	92,87
17	Опора трубчатая 133-ТР-A1	ОСТ 36-146-88	297,17
18	Опора трубчатая 133-ТР-A2	ОСТ 36-146-88	352,89
19	Опора трубчатая 133-ТР-B1	ОСТ 36-146-88	120,73
20	Опора трубчатая 133-ТР-B2	ОСТ 36-146-88	176,45
21	Опора трубчатая 159-ТР-A1	ОСТ 36-146-88	297,17
22	Опора трубчатая 159-ТР-A2	ОСТ 36-146-88	352,89

Номенклатура опорНоменклатура опор

23	Опора трубчатая 159-ТР-Б1	ОСТ 36-146-88	120,73
24	Опора трубчатая 159-ТР-Б2	ОСТ 36-146-88	176,45
25	Опора трубчатая 219-ТР-А1	ОСТ 36-146-88	650,06
26	Опора трубчатая 219-ТР-А2	ОСТ 36-146-88	817,22
27	Опора трубчатая 219-ТР-Б1	ОСТ 36-146-88	278,60
28	Опора трубчатая 219-ТР-Б2	ОСТ 36-146-88	399,33
29	Опора трубчатая 273-ТР-А1	ОСТ 36-146-88	650,06
30	Опора трубчатая 273-ТР-А2	ОСТ 36-146-88	817,22
31	Опора трубчатая 273-ТР-Б1	ОСТ 36-146-88	278,60
32	Опора трубчатая 273-ТР-Б2	ОСТ 36-146-88	399,33
33	Опора трубчатая 325-ТР-А1	ОСТ 36-146-88	1197,98
34	Опора трубчатая 325-ТР-А2	ОСТ 36-146-88	1365,13
35	Опора трубчатая 325-ТР-Б1	ОСТ 36-146-88	399,33
36	Опора трубчатая 325-ТР-Б2	ОСТ 36-146-88	566,48
37	Опора трубчатая 377-ТР-А1	ОСТ 36-146-88	1875,90
38	Опора трубчатая 377-ТР-А2	ОСТ 36-146-88	2154,50
39	Опора трубчатая 377-ТР-Б1	ОСТ 36-146-88	696,50
40	Опора трубчатая 377-ТР-Б2	ОСТ 36-146-88	975,10
41	Опора трубчатая 426-ТР-А1	ОСТ 36-146-88	1875,90
42	Опора трубчатая 426-ТР-А2	ОСТ 36-146-88	2154,50
43	Опора трубчатая 426-ТР-Б1	ОСТ 36-146-88	696,50
44	Опора трубчатая 426-ТР-Б2	ОСТ 36-146-88	975,10
45	Опора трубчатая 530-ТР-А1	ОСТ 36-146-88	3166,74
46	Опора трубчатая 530-ТР-А2	ОСТ 36-146-88	3501,06
47	Опора трубчатая 530-ТР-Б1	ОСТ 36-146-88	845,08
48	Опора трубчатая 530-ТР-Б2	ОСТ 36-146-88	1188,69
49	Опора трубчатая 630-ТР-А1	ОСТ 36-146-88	5609,12
50	Опора трубчатая 630-ТР-А2	ОСТ 36-146-88	6157,04
51	Опора трубчатая 630-ТР-Б1	ОСТ 36-146-88	1550,87
52	Опора трубчатая 630-ТР-Б2	ОСТ 36-146-88	2098,78

1.21 Опоры трубопроводов швеллерные приварные "ШП" по ОСТ 36-146-88 "Опоры стальных технологических трубопроводов на Ру до 10 Мпа"

№ п/п	Наименование, типоразмер опоры	ЧТД	
1	2	3	4
1	Опора швеллерная приварная 57-ШП-А1	ОСТ 36-146-88	46,43
2	Опора швеллерная приварная 57-ШП-А2	ОСТ 36-146-88	92,87
3	Опора швеллерная приварная 76-ШП-А1	ОСТ 36-146-88	46,43
4	Опора швеллерная приварная 76-ШП-А2	ОСТ 36-146-88	92,87
5	Опора швеллерная приварная 89-ШП-А1	ОСТ 36-146-88	65,01
6	Опора швеллерная приварная 89-ШП-А2	ОСТ 36-146-88	130,01
7	Опора швеллерная приварная 108-ШП-А1	ОСТ 36-146-88	65,01
8	Опора швеллерная приварная 108-ШП-А2	ОСТ 36-146-88	130,01
9	Опора швеллерная приварная 133-ШП-А1	ОСТ 36-146-88	83,58
10	Опора швеллерная приварная 133-ШП-А2	ОСТ 36-146-88	195,02
11	Опора швеллерная приварная 159-ШП-А1	ОСТ 36-146-88	83,58
12	Опора швеллерная приварная 159-ШП-А2	ОСТ 36-146-88	195,02
13	Опора швеллерная приварная 219-ШП-А1	ОСТ 36-146-88	148,59
14	Опора швеллерная приварная 219-ШП-А2	ОСТ 36-146-88	241,45
15	Опора швеллерная приварная 273-ШП-А1	ОСТ 36-146-88	195,02
16	Опора швеллерная приварная 273-ШП-А2	ОСТ 36-146-88	287,89
17	Опора швеллерная приварная 325-ШП-А1	ОСТ 36-146-88	195,02
18	Опора швеллерная приварная 325-ШП-А2	ОСТ 36-146-88	287,89
19	Опора швеллерная приварная 377-ШП-А1	ОСТ 36-146-88	260,03
20	Опора швеллерная приварная 377-ШП-А2	ОСТ 36-146-88	399,33
21	Опора швеллерная приварная 426-ШП-А1	ОСТ 36-146-88	260,03
22	Опора швеллерная приварная 426-ШП-А2	ОСТ 36-146-88	399,33
23	Опора швеллерная приварная 530-ШП-А1	ОСТ 36-146-88	427,18
24	Опора швеллерная приварная 530-ШП-А2	ОСТ 36-146-88	687,21
25	Опора швеллерная приварная 630-ШП-А1	ОСТ 36-146-88	427,18
26	Опора швеллерная приварная 630-ШП-А2	ОСТ 36-146-88	687,21
27	Опора швеллерная приварная 820-ШП-А1	ОСТ 36-146-88	1179,40

1.22 Опоры трубопроводов уголкового приварные "УП" по ОСТ 36-146-88 "Опоры стальных технологических трубопроводов на Ру до 10 Мпа"

№ п/п	Наименование, типоразмер опоры	ЧТД	
1	2	3	4
1	Опора уголкового приварная 1020-УП-А	ОСТ 36-146-88	2321,66
2	Опора уголкового приварная 1020-УП-Б	ОСТ 36-146-88	3222,46
3	Опора уголкового приварная 1220-УП-А	ОСТ 36-146-88	3278,18
4	Опора уголкового приварная 1220-УП-Б	ОСТ 36-146-88	4160,41

Номенклатура опорНоменклатура опор

5	Опора уголковая приварная 1420-УП-А	ОСТ 36-146-88	3612,50
6	Опора уголковая приварная 1420-УП-Б	ОСТ 36-146-88	4708,32

1.23 Опоры трубопроводов хомутовые бескорпусные "ХБ" по ОСТ 36-146-88 "Опоры стальных технологических трубопроводов на Ру до 10 Мпа"

№ п/п	Наименование, типоразмер опоры	ЧТД	
1	2	3	4
1	Опора хомутовая бескорпусная подвижная 18-ХБ-А	ОСТ 36-146-88	40,00
2	Опора хомутовая бескорпусная подвижная 22-ХБ-А	ОСТ 36-146-88	40,00
3	Опора хомутовая бескорпусная подвижная 25-ХБ-А	ОСТ 36-146-88	40,00
4	Опора хомутовая бескорпусная подвижная 32-ХБ-А	ОСТ 36-146-88	40,00
5	Опора хомутовая бескорпусная подвижная 38-ХБ-А	ОСТ 36-146-88	40,00
6	Опора хомутовая бескорпусная подвижная 45-ХБ-А	ОСТ 36-146-88	40,00
7	Опора хомутовая бескорпусная подвижная 57-ХБ-А	ОСТ 36-146-88	40,00
8	Опора хомутовая бескорпусная подвижная 76-ХБ-А	ОСТ 36-146-88	40,00
9	Опора хомутовая бескорпусная подвижная 89-ХБ-А	ОСТ 36-146-88	40,00
10	Опора хомутовая бескорпусная подвижная 108-ХБ-А	ОСТ 36-146-88	80,00
11	Опора хомутовая бескорпусная подвижная 133-ХБ-А	ОСТ 36-146-88	100,00
12	Опора хомутовая бескорпусная подвижная 159-ХБ-А	ОСТ 36-146-88	170,00
13	Опора хомутовая бескорпусная подвижная 219-ХБ-А	ОСТ 36-146-88	210,00
14	Опора хомутовая бескорпусная подвижная 273-ХБ-А	ОСТ 36-146-88	250,00
15	Опора хомутовая бескорпусная подвижная 325-ХБ-А	ОСТ 36-146-88	280,00
16	Опора хомутовая бескорпусная подвижная 377-ХБ-А	ОСТ 36-146-88	470,00
17	Опора хомутовая бескорпусная подвижная 426-ХБ-А	ОСТ 36-146-88	520,00
18	Опора хомутовая бескорпусная подвижная 530-ХБ-А	ОСТ 36-146-88	620,00
19	Опора хомутовая бескорпусная неподвижная 18-ХБ-Б	ОСТ 36-146-88	40,00
20	Опора хомутовая бескорпусная неподвижная 22-ХБ-Б	ОСТ 36-146-88	40,00
21	Опора хомутовая бескорпусная неподвижная 25-ХБ-Б	ОСТ 36-146-88	40,00
22	Опора хомутовая бескорпусная неподвижная 32-ХБ-Б	ОСТ 36-146-88	40,00
23	Опора хомутовая бескорпусная неподвижная 38-ХБ-Б	ОСТ 36-146-88	40,00
24	Опора хомутовая бескорпусная неподвижная 45-ХБ-Б	ОСТ 36-146-88	50,00
25	Опора хомутовая бескорпусная неподвижная 57-ХБ-Б	ОСТ 36-146-88	50,00
26	Опора хомутовая бескорпусная неподвижная 76-ХБ-Б	ОСТ 36-146-88	60,00
27	Опора хомутовая бескорпусная неподвижная 89-ХБ-Б	ОСТ 36-146-88	60,00
28	Опора хомутовая бескорпусная неподвижная 108-ХБ-Б	ОСТ 36-146-88	100,00
29	Опора хомутовая бескорпусная неподвижная 133-ХБ-Б	ОСТ 36-146-88	145,00
30	Опора хомутовая бескорпусная неподвижная 159-ХБ-Б	ОСТ 36-146-88	220,00
31	Опора хомутовая бескорпусная неподвижная 219-ХБ-Б	ОСТ 36-146-88	310,00
32	Опора хомутовая бескорпусная неподвижная 273-ХБ-Б	ОСТ 36-146-88	340,00
33	Опора хомутовая бескорпусная неподвижная 325-ХБ-Б	ОСТ 36-146-88	380,00
34	Опора хомутовая бескорпусная неподвижная 377-ХБ-Б	ОСТ 36-146-88	590,00
35	Опора хомутовая бескорпусная неподвижная 426-ХБ-Б	ОСТ 36-146-88	690,00
36	Опора хомутовая бескорпусная неподвижная 530-ХБ-Б	ОСТ 36-146-88	890,00
37	Опора хомутовая бескорпусная подвижная 18-ХБ-В	ОСТ 36-146-88	40,00
38	Опора хомутовая бескорпусная подвижная 22-ХБ-В	ОСТ 36-146-88	40,00
39	Опора хомутовая бескорпусная подвижная 25-ХБ-В	ОСТ 36-146-88	40,00
40	Опора хомутовая бескорпусная подвижная 32-ХБ-В	ОСТ 36-146-88	40,00
41	Опора хомутовая бескорпусная подвижная 38-ХБ-В	ОСТ 36-146-88	40,00
42	Опора хомутовая бескорпусная подвижная 45-ХБ-В	ОСТ 36-146-88	40,00
43	Опора хомутовая бескорпусная подвижная 57-ХБ-В	ОСТ 36-146-88	40,00
44	Опора хомутовая бескорпусная подвижная 76-ХБ-В	ОСТ 36-146-88	40,00
45	Опора хомутовая бескорпусная подвижная 89-ХБ-В	ОСТ 36-146-88	40,00
46	Опора хомутовая бескорпусная подвижная 108-ХБ-В	ОСТ 36-146-88	60,00
47	Опора хомутовая бескорпусная подвижная 133-ХБ-В	ОСТ 36-146-88	70,00
48	Опора хомутовая бескорпусная подвижная 159-ХБ-В	ОСТ 36-146-88	120,00
49	Опора хомутовая бескорпусная неподвижная 18-ХБ-Г	ОСТ 36-146-88	40,00
50	Опора хомутовая бескорпусная неподвижная 22-ХБ-Г	ОСТ 36-146-88	40,00
51	Опора хомутовая бескорпусная неподвижная 25-ХБ-Г	ОСТ 36-146-88	40,00
52	Опора хомутовая бескорпусная неподвижная 32-ХБ-Г	ОСТ 36-146-88	40,00
53	Опора хомутовая бескорпусная неподвижная 38-ХБ-Г	ОСТ 36-146-88	40,00
54	Опора хомутовая бескорпусная неподвижная 45-ХБ-Г	ОСТ 36-146-88	50,00
55	Опора хомутовая бескорпусная неподвижная 57-ХБ-Г	ОСТ 36-146-88	50,00
56	Опора хомутовая бескорпусная неподвижная 76-ХБ-Г	ОСТ 36-146-88	80,00
57	Опора хомутовая бескорпусная неподвижная 89-ХБ-Г	ОСТ 36-146-88	80,00
58	Опора хомутовая бескорпусная неподвижная 108-ХБ-Г	ОСТ 36-146-88	90,00
59	Опора хомутовая бескорпусная неподвижная 133-ХБ-Г	ОСТ 36-146-88	120,00
60	Опора хомутовая бескорпусная неподвижная 159-ХБ-Г	ОСТ 36-146-88	170,00

1.24 Опоры трубопроводов трубчатые крутоизогнутых отводов "ТО" по ОСТ 36-146-88 "Опоры стальных технологических трубопроводов на Ру до 10 Мпа"

№ п/п	Наименование, типоразмер опоры	ЧТД	
-------	--------------------------------	-----	--

Номенклатура опорНоменклатура опор

1	2	3	4
1	Опора трубчатая крутоизогнутых отводов 57-ТО-A1	ОСТ 36-146-88	113,41
2	Опора трубчатая крутоизогнутых отводов 57-ТО-A2	ОСТ 36-146-88	130,01
3	Опора трубчатая крутоизогнутых отводов 76-ТО-A1	ОСТ 36-146-88	139,30
4	Опора трубчатая крутоизогнутых отводов 76-ТО-A2	ОСТ 36-146-88	167,16
5	Опора трубчатая крутоизогнутых отводов 89-ТО-A1	ОСТ 36-146-88	204,31
6	Опора трубчатая крутоизогнутых отводов 89-ТО-A2	ОСТ 36-146-88	241,45
7	Опора трубчатая крутоизогнутых отводов 108-ТО-A1	ОСТ 36-146-88	213,59
8	Опора трубчатая крутоизогнутых отводов 108-ТО-A2	ОСТ 36-146-88	241,45
9	Опора трубчатая крутоизогнутых отводов 133-ТО-A1	ОСТ 36-146-88	390,04
10	Опора трубчатая крутоизогнутых отводов 133-ТО-A2	ОСТ 36-146-88	445,76
11	Опора трубчатая крутоизогнутых отводов 159-ТО-A1	ОСТ 36-146-88	399,33
12	Опора трубчатая крутоизогнутых отводов 159-ТО-A2	ОСТ 36-146-88	455,04
13	Опора трубчатая крутоизогнутых отводов 219-ТО-A1	ОСТ 36-146-88	956,52
14	Опора трубчатая крутоизогнутых отводов 219-ТО-A2	ОСТ 36-146-88	1077,25
15	Опора трубчатая крутоизогнутых отводов 273-ТО-A1	ОСТ 36-146-88	1067,96
16	Опора трубчатая крутоизогнутых отводов 273-ТО-A2	ОСТ 36-146-88	1188,69
17	Опора трубчатая крутоизогнутых отводов 325-ТО-A1	ОСТ 36-146-88	1866,61
18	Опора трубчатая крутоизогнутых отводов 325-ТО-A2	ОСТ 36-146-88	2043,06
19	Опора трубчатая крутоизогнутых отводов 377-ТО-A1	ОСТ 36-146-88	3194,60
20	Опора трубчатая крутоизогнутых отводов 377-ТО-A2	ОСТ 36-146-88	3473,20
21	Опора трубчатая крутоизогнутых отводов 426-ТО-A1	ОСТ 36-146-88	3333,90
22	Опора трубчатая крутоизогнутых отводов 426-ТО-A2	ОСТ 36-146-88	3612,50
23	Опора трубчатая крутоизогнутых отводов 530-ТО-A1	ОСТ 36-146-88	4392,58
24	Опора трубчатая крутоизогнутых отводов 530-ТО-A2	ОСТ 36-146-88	4726,89
25	Опора трубчатая крутоизогнутых отводов 630-ТО-A1	ОСТ 36-146-88	8060,79
26	Опора трубчатая крутоизогнутых отводов 630-ТО-A2	ОСТ 36-146-88	8608,71

1.25 Опоры вертикальных трубопроводов "ВП" по ОСТ 36-146-88 "Опоры стальных технологических трубопроводов на Ру до 10 Мпа"

№ п/п	Наименование, типоразмер опоры	ЧТД	
1	2	3	4
1	Опора вертикального трубопровода 57-ВП-A1	ОСТ 36-146-88	74,29
2	Опора вертикального трубопровода 57-ВП-A2	ОСТ 36-146-88	111,44
3	Опора вертикального трубопровода 76-ВП-A1	ОСТ 36-146-88	74,29
4	Опора вертикального трубопровода 76-ВП-A2	ОСТ 36-146-88	111,44
5	Опора вертикального трубопровода 89-ВП-A1	ОСТ 36-146-88	74,29
6	Опора вертикального трубопровода 89-ВП-A2	ОСТ 36-146-88	111,44
7	Опора вертикального трубопровода 108-ВП-A1	ОСТ 36-146-88	167,16
8	Опора вертикального трубопровода 108-ВП-A2	ОСТ 36-146-88	408,61
9	Опора вертикального трубопровода 108-ВП-Б1	ОСТ 36-146-88	315,75
10	Опора вертикального трубопровода 108-ВП-Б2	ОСТ 36-146-88	557,20
11	Опора вертикального трубопровода 133-ВП-A1	ОСТ 36-146-88	167,16
12	Опора вертикального трубопровода 133-ВП-A2	ОСТ 36-146-88	408,61
13	Опора вертикального трубопровода 133-ВП-Б1	ОСТ 36-146-88	315,75
14	Опора вертикального трубопровода 133-ВП-Б2	ОСТ 36-146-88	557,20
15	Опора вертикального трубопровода 159-ВП-A1	ОСТ 36-146-88	167,16
16	Опора вертикального трубопровода 159-ВП-A2	ОСТ 36-146-88	408,61
17	Опора вертикального трубопровода 159-ВП-Б1	ОСТ 36-146-88	315,75
18	Опора вертикального трубопровода 159-ВП-Б2	ОСТ 36-146-88	557,20
19	Опора вертикального трубопровода 219-ВП-A1	ОСТ 36-146-88	167,16
20	Опора вертикального трубопровода 219-ВП-A2	ОСТ 36-146-88	408,61
21	Опора вертикального трубопровода 219-ВП-Б1	ОСТ 36-146-88	315,75
22	Опора вертикального трубопровода 219-ВП-Б2	ОСТ 36-146-88	557,20
23	Опора вертикального трубопровода 273-ВП-A1	ОСТ 36-146-88	631,49
24	Опора вертикального трубопровода 273-ВП-A2	ОСТ 36-146-88	1318,70
25	Опора вертикального трубопровода 273-ВП-Б1	ОСТ 36-146-88	1225,84
26	Опора вертикального трубопровода 273-ВП-Б2	ОСТ 36-146-88	1913,05
27	Опора вертикального трубопровода 325-ВП-A1	ОСТ 36-146-88	631,49
28	Опора вертикального трубопровода 325-ВП-A2	ОСТ 36-146-88	1318,70
29	Опора вертикального трубопровода 325-ВП-Б1	ОСТ 36-146-88	1225,84
30	Опора вертикального трубопровода 325-ВП-Б2	ОСТ 36-146-88	1913,05
31	Опора вертикального трубопровода 377-ВП-A1	ОСТ 36-146-88	631,49
32	Опора вертикального трубопровода 377-ВП-A2	ОСТ 36-146-88	1318,70
33	Опора вертикального трубопровода 377-ВП-Б1	ОСТ 36-146-88	1225,84
34	Опора вертикального трубопровода 377-ВП-Б2	ОСТ 36-146-88	1913,05
35	Опора вертикального трубопровода 426-ВП-A1	ОСТ 36-146-88	631,49
36	Опора вертикального трубопровода 426-ВП-A2	ОСТ 36-146-88	1318,70
37	Опора вертикального трубопровода 426-ВП-Б1	ОСТ 36-146-88	1225,84
38	Опора вертикального трубопровода 426-ВП-Б2	ОСТ 36-146-88	1913,05

Номенклатура опорНоменклатура опор

110	Опора вертикального трубопровода сварная 820-ВП-АС2	ОСТ 36-146-88	2387,82
111	Опора вертикального трубопровода сварная 820-ВП-БС1	ОСТ 36-146-88	2652,49
112	Опора вертикального трубопровода сварная 820-ВП-БС2	ОСТ 36-146-88	3638,04
113	Опора вертикального трубопровода сварная 1020-ВП-АС1	ОСТ 36-146-88	1402,28
114	Опора вертикального трубопровода сварная 1020-ВП-АС2	ОСТ 36-146-88	2387,82
115	Опора вертикального трубопровода сварная 1020-ВП-БС1	ОСТ 36-146-88	2652,49
116	Опора вертикального трубопровода сварная 1020-ВП-БС2	ОСТ 36-146-88	3638,04
117	Опора вертикального трубопровода сварная 1220-ВП-АС1	ОСТ 36-146-88	3069,23
118	Опора вертикального трубопровода сварная 1220-ВП-АС2	ОСТ 36-146-88	3562,58
119	Опора вертикального трубопровода сварная 1220-ВП-БС1	ОСТ 36-146-88	5115,19
120	Опора вертикального трубопровода сварная 1220-ВП-БС2	ОСТ 36-146-88	5641,05
121	Опора вертикального трубопровода сварная 1420-ВП-АС1	ОСТ 36-146-88	3069,23
122	Опора вертикального трубопровода сварная 1420-ВП-АС2	ОСТ 36-146-88	3562,58
123	Опора вертикального трубопровода сварная 1420-ВП-БС1	ОСТ 36-146-88	5115,19
124	Опора вертикального трубопровода сварная 1420-ВП-БС2	ОСТ 36-146-88	5641,05

1.26 Опоры трубопроводов катковые направляющие "КН" по ОСТ 36-146-88 "Опоры стальных технологических трубопроводов на Ру до 10 Мпа"

№ п/п	Наименование, типоразмер опоры	ЧТД	
1	2	3	4
1	Опора катковая направляющая 219-КН-А11	ОСТ 36-146-88	1625,16
2	Опора катковая направляющая 219-КН-Х11	ОСТ 36-146-88	2516,68
3	Опора катковая направляющая 219-КН-А12	ОСТ 36-146-88	3705,37
4	Опора катковая направляющая 219-КН-А13	ОСТ 36-146-88	5804,14
5	Опора катковая направляющая 219-КН-Б12	ОСТ 36-146-88	3788,95
6	Опора катковая направляющая 219-КН-Б13	ОСТ 36-146-88	5887,72
7	Опора катковая направляющая 219-КН-Х12	ОСТ 36-146-88	4596,88
8	Опора катковая направляющая 219-КН-Х13	ОСТ 36-146-88	6695,66
9	Опора катковая направляющая 273-КН-А11	ОСТ 36-146-88	1615,87
10	Опора катковая направляющая 273-КН-Х11	ОСТ 36-146-88	2674,55
11	Опора катковая направляющая 273-КН-А12	ОСТ 36-146-88	3798,23
12	Опора катковая направляющая 273-КН-А13	ОСТ 36-146-88	6017,74
13	Опора катковая направляющая 273-КН-Б12	ОСТ 36-146-88	3891,10
14	Опора катковая направляющая 273-КН-Б13	ОСТ 36-146-88	6110,60
15	Опора катковая направляющая 273-КН-Х12	ОСТ 36-146-88	4856,91
16	Опора катковая направляющая 273-КН-Х13	ОСТ 36-146-88	7076,41
17	Опора катковая направляющая 325-КН-А11	ОСТ 36-146-88	1680,88
18	Опора катковая направляющая 325-КН-Х11	ОСТ 36-146-88	2888,14
19	Опора катковая направляющая 325-КН-А12	ОСТ 36-146-88	3779,66
20	Опора катковая направляющая 325-КН-А13	ОСТ 36-146-88	5971,30
21	Опора катковая направляющая 325-КН-Б12	ОСТ 36-146-88	3872,52
22	Опора катковая направляющая 325-КН-Б13	ОСТ 36-146-88	6064,17
23	Опора катковая направляющая 325-КН-Х12	ОСТ 36-146-88	4986,92
24	Опора катковая направляющая 325-КН-Х13	ОСТ 36-146-88	7178,57
25	Опора катковая направляющая 377-КН-А11	ОСТ 36-146-88	1680,88
26	Опора катковая направляющая 377-КН-Х11	ОСТ 36-146-88	3055,30
27	Опора катковая направляющая 377-КН-А12	ОСТ 36-146-88	3761,09
28	Опора катковая направляющая 377-КН-А13	ОСТ 36-146-88	5943,44
29	Опора катковая направляющая 377-КН-Б12	ОСТ 36-146-88	3853,95
30	Опора катковая направляющая 377-КН-Б13	ОСТ 36-146-88	6036,31
31	Опора катковая направляющая 377-КН-Х12	ОСТ 36-146-88	5135,51
32	Опора катковая направляющая 377-КН-Х13	ОСТ 36-146-88	7271,43
33	Опора катковая направляющая 426-КН-А11	ОСТ 36-146-88	1810,89
34	Опора катковая направляющая 426-КН-Х11	ОСТ 36-146-88	3333,90
35	Опора катковая направляющая 426-КН-А12	ОСТ 36-146-88	4048,97
36	Опора катковая направляющая 426-КН-А13	ОСТ 36-146-88	6435,63
37	Опора катковая направляющая 426-КН-Б12	ОСТ 36-146-88	4178,98
38	Опора катковая направляющая 426-КН-Б13	ОСТ 36-146-88	6612,08
39	Опора катковая направляющая 426-КН-Х12	ОСТ 36-146-88	5571,98
40	Опора катковая направляющая 426-КН-Х13	ОСТ 36-146-88	8005,08
41	Опора катковая направляющая 530-КН-А11	ОСТ 36-146-88	2507,39
42	Опора катковая направляющая 530-КН-Х11	ОСТ 36-146-88	5126,22
43	Опора катковая направляющая 530-КН-А12	ОСТ 36-146-88	5590,55
44	Опора катковая направляющая 530-КН-А13	ОСТ 36-146-88	8534,41
45	Опора катковая направляющая 530-КН-Б12	ОСТ 36-146-88	5711,28
46	Опора катковая направляющая 530-КН-Б13	ОСТ 36-146-88	8785,15
47	Опора катковая направляющая 530-КН-Х12	ОСТ 36-146-88	8209,38
48	Опора катковая направляющая 530-КН-Х13	ОСТ 36-146-88	11153,24
49	Опора катковая направляющая 630-КН-А11	ОСТ 36-146-88	2488,82
50	Опора катковая направляющая 630-КН-Х11	ОСТ 36-146-88	5534,83
51	Опора катковая направляющая 630-КН-А12	ОСТ 36-146-88	5553,40

Номенклатура опорНоменклатура опор

52	Опора катковая направляющая 630-КН-А13	ОСТ 36-146-88	8469,41
53	Опора катковая направляющая 630-КН-Б12	ОСТ 36-146-88	5711,28
54	Опора катковая направляющая 630-КН-Б13	ОСТ 36-146-88	8720,15
55	Опора катковая направляющая 630-КН-Х12	ОСТ 36-146-88	8599,42
56	Опора катковая направляющая 630-КН-Х13	ОСТ 36-146-88	11515,42
57	Опора катковая направляющая 820-КН-А12	ОСТ 36-146-88	5897,01
58	Опора катковая направляющая 820-КН-А13	ОСТ 36-146-88	9091,61
59	Опора катковая направляющая 820-КН-Б12	ОСТ 36-146-88	6222,04
60	Опора катковая направляющая 820-КН-Б13	ОСТ 36-146-88	9416,64
61	Опора катковая направляющая 1020-КН-А12	ОСТ 36-146-88	8822,30
62	Опора катковая направляющая 1020-КН-А13	ОСТ 36-146-88	13595,63
63	Опора катковая направляющая 1020-КН-Б12	ОСТ 36-146-88	9658,10
64	Опора катковая направляющая 1020-КН-Б13	ОСТ 36-146-88	14515,00
65	Опора катковая направляющая 1220-КН-А12	ОСТ 36-146-88	8775,87
66	Опора катковая направляющая 1220-КН-А13	ОСТ 36-146-88	13484,19
67	Опора катковая направляющая 1220-КН-Б12	ОСТ 36-146-88	9667,38
68	Опора катковая направляющая 1220-КН-Б13	ОСТ 36-146-88	14375,70
69	Опора катковая направляющая 1420-КН-А12	ОСТ 36-146-88	9286,63
70	Опора катковая направляющая 1420-КН-А13	ОСТ 36-146-88	14394,28
71	Опора катковая направляющая 1420-КН-Б12	ОСТ 36-146-88	10401,03
72	Опора катковая направляющая 1420-КН-Б13	ОСТ 36-146-88	15508,67

1.27 Опоры трубопроводов подвижные приварные "ОПП1" по ГОСТ 14911-82 "Детали стальных трубопроводов ОПОРЫ ПОДВИЖНЫЕ на Ру до 10 Мпа"

	№ п/п	Наименование, типоразмер опоры	ЧТД	
	1	2	3	4
	1	Опора ОПП1-70.18	ГОСТ 14911-82	50,00
	2	Опора ОПП1-70.21,3	ГОСТ 14911-82	50,00
	3	Опора ОПП1-70.25	ГОСТ 14911-82	50,00
	4	Опора ОПП1-70.26,8	ГОСТ 14911-82	50,00
	5	Опора ОПП1-70.32	ГОСТ 14911-82	70,00
	6	Опора ОПП1-70.33,5	ГОСТ 14911-82	70,00
	7	Опора ОПП1-70.38	ГОСТ 14911-82	70,00
	8	Опора ОПП1-70.42,3	ГОСТ 14911-82	70,00
	9	Опора ОПП1-70.45	ГОСТ 14911-82	70,00
	10	Опора ОПП1-70.48	ГОСТ 14911-82	70,00
	11	Опора ОПП1-100.18	ГОСТ 14911-82	80,00
	12	Опора ОПП1-100.21,3	ГОСТ 14911-82	80,00
	13	Опора ОПП1-100.25	ГОСТ 14911-82	80,00
	14	Опора ОПП1-100.26,8	ГОСТ 14911-82	80,00
	15	Опора ОПП1-100.32	ГОСТ 14911-82	80,00
	16	Опора ОПП1-100.33,5	ГОСТ 14911-82	80,00
	17	Опора ОПП1-100.38	ГОСТ 14911-82	120,00
	18	Опора ОПП1-100.42,3	ГОСТ 14911-82	120,00
	19	Опора ОПП1-100.45	ГОСТ 14911-82	120,00
	20	Опора ОПП1-100.48	ГОСТ 14911-82	120,00

1.28 Опоры трубопроводов подвижные приварные "ОПП2" по ГОСТ 14911-82 "Детали стальных трубопроводов ОПОРЫ ПОДВИЖНЫЕ на Ру до 10 Мпа"

	№ п/п	Наименование, типоразмер опоры	ЧТД	
	1	2	3	4
	1	Опора ОПП2-100.57	ГОСТ 14911-82	138,72
	2	Опора ОПП2-100.60	ГОСТ 14911-82	138,72
	3	Опора ОПП2-100.75,5	ГОСТ 14911-82	130,59
	4	Опора ОПП2-100.76	ГОСТ 14911-82	130,59
	5	Опора ОПП2-100.88,5	ГОСТ 14911-82	128,27
	6	Опора ОПП2-100.89	ГОСТ 14911-82	128,27
	7	Опора ОПП2-100.108	ГОСТ 14911-82	181,67
	8	Опора ОПП2-100.114	ГОСТ 14911-82	181,67
	9	Опора ОПП2-100.127	ГОСТ 14911-82	181,67
	10	Опора ОПП2-100.133	ГОСТ 14911-82	181,09
	11	Опора ОПП2-100.140	ГОСТ 14911-82	181,09
	12	Опора ОПП2-100.159	ГОСТ 14911-82	219,98
	13	Опора ОПП2-100.165	ГОСТ 14911-82	219,98
	14	Опора ОПП2-100.194	ГОСТ 14911-82	365,66
	15	Опора ОПП2-100.219	ГОСТ 14911-82	348,83

Номенклатура опорНоменклатура опор

16	Опора ОПП2-100.273	ГОСТ 14911-82	323,29
17	Опора ОПП2-100.325	ГОСТ 14911-82	846,24
18	Опора ОПП2-100.377	ГОСТ 14911-82	801,55
19	Опора ОПП2-100.426	ГОСТ 14911-82	783,56
20	Опора ОПП2-100.480	ГОСТ 14911-82	1185,79
21	Опора ОПП2-100.530	ГОСТ 14911-82	1184,05
22	Опора ОПП2-100.630	ГОСТ 14911-82	1657,66
23	Опора ОПП2-100.720	ГОСТ 14911-82	1401,12
24	Опора ОПП2-100.820	ГОСТ 14911-82	1356,43
25	Опора ОПП2-100.920	ГОСТ 14911-82	1316,38
26	Опора ОПП2-100.1020	ГОСТ 14911-82	1664,05
27	Опора ОПП2-100.1220	ГОСТ 14911-82	2088,91
28	Опора ОПП2-100.1420	ГОСТ 14911-82	2014,04
29	Опора ОПП2-100.1620	ГОСТ 14911-82	1964,70
30	Опора ОПП2-150.57	ГОСТ 14911-82	190,96
31	Опора ОПП2-150.60	ГОСТ 14911-82	190,96
32	Опора ОПП2-150.75,5	ГОСТ 14911-82	170,64
33	Опора ОПП2-150.76	ГОСТ 14911-82	170,64
34	Опора ОПП2-150.88,5	ГОСТ 14911-82	179,93
35	Опора ОПП2-150.89	ГОСТ 14911-82	179,93
36	Опора ОПП2-150.108	ГОСТ 14911-82	234,49
37	Опора ОПП2-150.114	ГОСТ 14911-82	234,49
38	Опора ОПП2-150.127	ГОСТ 14911-82	234,49
39	Опора ОПП2-150.133	ГОСТ 14911-82	224,04
40	Опора ОПП2-150.140	ГОСТ 14911-82	224,04
41	Опора ОПП2-150.159	ГОСТ 14911-82	334,32
42	Опора ОПП2-150.165	ГОСТ 14911-82	334,32
43	Опора ОПП2-150.194	ГОСТ 14911-82	458,53
44	Опора ОПП2-150.219	ГОСТ 14911-82	435,89
45	Опора ОПП2-150.273	ГОСТ 14911-82	411,51
46	Опора ОПП2-150.325	ГОСТ 14911-82	1024,43
47	Опора ОПП2-150.377	ГОСТ 14911-82	979,74
48	Опора ОПП2-150.426	ГОСТ 14911-82	961,17
49	Опора ОПП2-150.480	ГОСТ 14911-82	1407,50
50	Опора ОПП2-150.530	ГОСТ 14911-82	1417,95
51	Опора ОПП2-150.630	ГОСТ 14911-82	1969,35
52	Опора ОПП2-150.720	ГОСТ 14911-82	1687,26
53	Опора ОПП2-150.820	ГОСТ 14911-82	1639,67
54	Опора ОПП2-150.920	ГОСТ 14911-82	1617,03
55	Опора ОПП2-150.1020	ГОСТ 14911-82	2032,03
56	Опора ОПП2-150.1220	ГОСТ 14911-82	2501,01
57	Опора ОПП2-150.1420	ГОСТ 14911-82	2426,13
58	Опора ОПП2-150.1620	ГОСТ 14911-82	2377,38

1.29 Опоры трубопроводов подвижные приварные "ОППЗ" по ГОСТ 14911-82 "Детали стальных трубопроводов ОПОРЫ ПОДВИЖНЫЕ на Ру до 10 Мпа"

№ п/п	Наименование, типоразмер опоры	ЧТД	
1	2	3	4
1	Опора ОППЗ-100.57	ГОСТ 14911-82	276,86
2	Опора ОППЗ-100.60	ГОСТ 14911-82	276,86
3	Опора ОППЗ-100.75,5	ГОСТ 14911-82	260,03
4	Опора ОППЗ-100.76	ГОСТ 14911-82	260,03
5	Опора ОППЗ-100.88,5	ГОСТ 14911-82	256,54
6	Опора ОППЗ-100.89	ГОСТ 14911-82	256,54
7	Опора ОППЗ-100.108	ГОСТ 14911-82	334,32
8	Опора ОППЗ-100.114	ГОСТ 14911-82	334,32
9	Опора ОППЗ-100.127	ГОСТ 14911-82	334,32
10	Опора ОППЗ-100.133	ГОСТ 14911-82	360,44
11	Опора ОППЗ-100.140	ГОСТ 14911-82	360,44
12	Опора ОППЗ-100.159	ГОСТ 14911-82	485,23
13	Опора ОППЗ-100.165	ГОСТ 14911-82	485,23
14	Опора ОППЗ-100.194	ГОСТ 14911-82	731,32
15	Опора ОППЗ-100.219	ГОСТ 14911-82	698,82
16	Опора ОППЗ-100.273	ГОСТ 14911-82	647,74
17	Опора ОППЗ-100.325	ГОСТ 14911-82	1704,10
18	Опора ОППЗ-100.377	ГОСТ 14911-82	1603,68
19	Опора ОППЗ-100.426	ГОСТ 14911-82	1567,12
20	Опора ОППЗ-100.480	ГОСТ 14911-82	2370,41
21	Опора ОППЗ-100.530	ГОСТ 14911-82	2368,09
22	Опора ОППЗ-100.630	ГОСТ 14911-82	3315,33
23	Опора ОППЗ-100.720	ГОСТ 14911-82	2806,30

Номенклатура опорНоменклатура опор

24	Опора ОППЗ-100.820	ГОСТ 14911-82	2710,54
25	Опора ОППЗ-100.920	ГОСТ 14911-82	2643,79
26	Опора ОППЗ-100.1020	ГОСТ 14911-82	3329,26
27	Опора ОППЗ-100.1220	ГОСТ 14911-82	4221,35
28	Опора ОППЗ-100.1420	ГОСТ 14911-82	4161,57
29	Опора ОППЗ-100.1620	ГОСТ 14911-82	3930,57
30	Опора ОППЗ-150.57	ГОСТ 14911-82	374,95
31	Опора ОППЗ-150.60	ГОСТ 14911-82	374,95
32	Опора ОППЗ-150.75,5	ГОСТ 14911-82	362,18
33	Опора ОППЗ-150.76	ГОСТ 14911-82	362,18
34	Опора ОППЗ-150.88,5	ГОСТ 14911-82	359,28
35	Опора ОППЗ-150.89	ГОСТ 14911-82	359,28
36	Опора ОППЗ-150.108	ГОСТ 14911-82	468,39
37	Опора ОППЗ-150.114	ГОСТ 14911-82	468,39
38	Опора ОППЗ-150.127	ГОСТ 14911-82	468,39
39	Опора ОППЗ-150.133	ГОСТ 14911-82	446,92
40	Опора ОППЗ-150.140	ГОСТ 14911-82	446,92
41	Опора ОППЗ-150.159	ГОСТ 14911-82	669,80
42	Опора ОППЗ-150.165	ГОСТ 14911-82	669,80
43	Опора ОППЗ-150.194	ГОСТ 14911-82	916,47
44	Опора ОППЗ-150.219	ГОСТ 14911-82	872,94
45	Опора ОППЗ-150.273	ГОСТ 14911-82	823,61
46	Опора ОППЗ-150.325	ГОСТ 14911-82	2049,44
47	Опора ОППЗ-150.377	ГОСТ 14911-82	1960,64
48	Опора ОППЗ-150.426	ГОСТ 14911-82	1921,75
49	Опора ОППЗ-150.480	ГОСТ 14911-82	2816,17
50	Опора ОППЗ-150.530	ГОСТ 14911-82	2836,49
51	Опора ОППЗ-150.630	ГОСТ 14911-82	3939,85
52	Опора ОППЗ-150.720	ГОСТ 14911-82	3374,53
53	Опора ОППЗ-150.820	ГОСТ 14911-82	3278,76
54	Опора ОППЗ-150.920	ГОСТ 14911-82	3271,22
55	Опора ОППЗ-150.1020	ГОСТ 14911-82	4062,90
56	Опора ОППЗ-150.1220	ГОСТ 14911-82	5001,43
57	Опора ОППЗ-150.1420	ГОСТ 14911-82	4852,26
58	Опора ОППЗ-150.1620	ГОСТ 14911-82	4755,33

1.30 Опоры трубопроводов подвижные хомутовые "ОПХ1" по ГОСТ 14911-82 "Детали стальных трубопроводов ОПОРЫ ПОДВИЖНЫЕ на Ру до 10 Мпа"

	№ п/п	Наименование, типоразмер опоры	ЧТД	
	1	2	3	4
	1	Опора ОПХ1-70.18	ГОСТ 14911-82	87,06
	2	Опора ОПХ1-70.25	ГОСТ 14911-82	89,38
	3	Опора ОПХ1-70.32	ГОСТ 14911-82	100,41
	4	Опора ОПХ1-70.38	ГОСТ 14911-82	108,54
	5	Опора ОПХ1-70.45	ГОСТ 14911-82	111,44
	6	Опора ОПХ1-100.18	ГОСТ 14911-82	100,41
	7	Опора ОПХ1-100.25	ГОСТ 14911-82	105,06
	8	Опора ОПХ1-100.32	ГОСТ 14911-82	117,24
	9	Опора ОПХ1-100.38	ГОСТ 14911-82	123,05
	10	Опора ОПХ1-100.45	ГОСТ 14911-82	124,21

1.31 Опоры трубопроводов подвижные хомутовые "ОПХ2" по ГОСТ 14911-82 "Детали стальных трубопроводов ОПОРЫ ПОДВИЖНЫЕ на Ру до 10 Мпа"

	№ п/п	Наименование, типоразмер опоры	ЧТД	
	1	2	3	4
	1	Опора ОПХ2-100.57	ГОСТ 14911-82	189,80
	2	Опора ОПХ2-100.60	ГОСТ 14911-82	189,80
	3	Опора ОПХ2-100.75,5	ГОСТ 14911-82	211,85
	4	Опора ОПХ2-100.76	ГОСТ 14911-82	211,85
	5	Опора ОПХ2-100.88,5	ГОСТ 14911-82	323,29
	6	Опора ОПХ2-100.89	ГОСТ 14911-82	323,29
	7	Опора ОПХ2-100.108	ГОСТ 14911-82	379,01
	8	Опора ОПХ2-100.114	ГОСТ 14911-82	379,01
	9	Опора ОПХ2-100.133	ГОСТ 14911-82	490,45
	10	Опора ОПХ2-100.159	ГОСТ 14911-82	612,92
	11	Опора ОПХ2-100.194	ГОСТ 14911-82	869,46
	12	Опора ОПХ2-100.219	ГОСТ 14911-82	991,93
	13	Опора ОПХ2-100.273	ГОСТ 14911-82	1493,41
	14	Опора ОПХ2-100.325	ГОСТ 14911-82	2240,40
	15	Опора ОПХ2-100.377	ГОСТ 14911-82	2541,05

Номенклатура опорНоменклатура опор

16	Опора ОПХ2-100.426	ГОСТ 14911-82	2797,60
17	Опора ОПХ2-100.480	ГОСТ 14911-82	3243,36
18	Опора ОПХ2-100.530	ГОСТ 14911-82	3555,04
19	Опора ОПХ2-100.630	ГОСТ 14911-82	5627,70
20	Опора ОПХ2-150.57	ГОСТ 14911-82	222,88
21	Опора ОПХ2-150.60	ГОСТ 14911-82	222,88
22	Опора ОПХ2-150.75,5	ГОСТ 14911-82	234,49
23	Опора ОПХ2-150.76	ГОСТ 14911-82	234,49
24	Опора ОПХ2-150.88,5	ГОСТ 14911-82	256,54
25	Опора ОПХ2-150.89	ГОСТ 14911-82	256,54
26	Опора ОПХ2-150.108	ГОСТ 14911-82	445,76
27	Опора ОПХ2-150.114	ГОСТ 14911-82	445,76
28	Опора ОПХ2-150.133	ГОСТ 14911-82	557,20
29	Опора ОПХ2-150.159	ГОСТ 14911-82	702,30
30	Опора ОПХ2-150.194	ГОСТ 14911-82	958,84
31	Опора ОПХ2-150.219	ГОСТ 14911-82	1137,03
32	Опора ОПХ2-150.273	ГОСТ 14911-82	1593,82
33	Опора ОПХ2-150.325	ГОСТ 14911-82	2429,61
34	Опора ОПХ2-150.377	ГОСТ 14911-82	2686,16
35	Опора ОПХ2-150.426	ГОСТ 14911-82	3276,44
36	Опора ОПХ2-150.480	ГОСТ 14911-82	3610,76
37	Опора ОПХ2-150.530	ГОСТ 14911-82	3466,23
38	Опора ОПХ2-150.630	ГОСТ 14911-82	6196,50

1.32 Опоры трубопроводов подвижные хомутовые "ОПХ3" по ГОСТ 14911-82 "Детали стальных трубопроводов ОПОРЫ ПОДВИЖНЫЕ на Ру до 10 Мпа"

	№ п/п	Наименование, типоразмер опоры	ЧТД	
	1	2	3	4
	1	Опора ОПХ3-100.57	ГОСТ 14911-82	390,04
	2	Опора ОПХ3-100.60	ГОСТ 14911-82	390,04
	3	Опора ОПХ3-100.75,5	ГОСТ 14911-82	423,70
	4	Опора ОПХ3-100.76	ГОСТ 14911-82	423,70
	5	Опора ОПХ3-100.88,5	ГОСТ 14911-82	524,11
	6	Опора ОПХ3-100.89	ГОСТ 14911-82	524,11
	7	Опора ОПХ3-100.108	ГОСТ 14911-82	513,09
	8	Опора ОПХ3-100.114	ГОСТ 14911-82	513,09
	9	Опора ОПХ3-100.133	ГОСТ 14911-82	612,92
	10	Опора ОПХ3-100.159	ГОСТ 14911-82	791,69
	11	Опора ОПХ3-100.194	ГОСТ 14911-82	1181,72
	12	Опора ОПХ3-100.219	ГОСТ 14911-82	1315,22
	13	Опора ОПХ3-100.273	ГОСТ 14911-82	1816,70
	14	Опора ОПХ3-100.325	ГОСТ 14911-82	2719,24
	15	Опора ОПХ3-100.377	ГОСТ 14911-82	3332,16
	16	Опора ОПХ3-100.426	ГОСТ 14911-82	3621,79
	17	Опора ОПХ3-100.480	ГОСТ 14911-82	4368,78
	18	Опора ОПХ3-100.530	ГОСТ 14911-82	4703,10
	19	Опора ОПХ3-100.630	ГОСТ 14911-82	7255,18
	20	Опора ОПХ3-150.57	ГОСТ 14911-82	490,45
	21	Опора ОПХ3-150.60	ГОСТ 14911-82	490,45
	22	Опора ОПХ3-150.75,5	ГОСТ 14911-82	524,11
	23	Опора ОПХ3-150.76	ГОСТ 14911-82	524,11
	24	Опора ОПХ3-150.88,5	ГОСТ 14911-82	535,14
	25	Опора ОПХ3-150.89	ГОСТ 14911-82	535,14
	26	Опора ОПХ3-150.108	ГОСТ 14911-82	657,61
	27	Опора ОПХ3-150.114	ГОСТ 14911-82	657,61
	28	Опора ОПХ3-150.133	ГОСТ 14911-82	813,74
	29	Опора ОПХ3-150.159	ГОСТ 14911-82	980,90
	30	Опора ОПХ3-150.194	ГОСТ 14911-82	1348,88
	31	Опора ОПХ3-150.219	ГОСТ 14911-82	1493,41
	32	Опора ОПХ3-150.273	ГОСТ 14911-82	2005,91
	33	Опора ОПХ3-150.325	ГОСТ 14911-82	3432,57
	34	Опора ОПХ3-150.377	ГОСТ 14911-82	3700,14
	35	Опора ОПХ3-150.426	ГОСТ 14911-82	3989,77
	36	Опора ОПХ3-150.480	ГОСТ 14911-82	4836,59
	37	Опора ОПХ3-150.530	ГОСТ 14911-82	5181,94
	38	Опора ОПХ3-150.630	ГОСТ 14911-82	7934,84

Номенклатура опорНоменклатура опор

1.33 Опоры трубопроводов подвижные бескорпусные "ОПБ1" по ГОСТ 14911-82 "Детали стальных трубопроводов ОПОРЫ ПОДВИЖНЫЕ на Ру до 10 Мпа"

№ п/п	Наименование, типоразмер опоры	ЧТД	
1	2	3	4
1	Опора ОПБ1-18	ГОСТ 14911-82	40,00
2	Опора ОПБ1-21,3	ГОСТ 14911-82	40,00
3	Опора ОПБ1-23	ГОСТ 14911-82	40,00
4	Опора ОПБ1-26,8	ГОСТ 14911-82	40,00
5	Опора ОПБ1-32	ГОСТ 14911-82	40,00
6	Опора ОПБ1-33,5	ГОСТ 14911-82	40,00
7	Опора ОПБ1-38	ГОСТ 14911-82	40,00
8	Опора ОПБ1-42,3	ГОСТ 14911-82	40,00
9	Опора ОПБ1-44,5	ГОСТ 14911-82	40,00
10	Опора ОПБ1-45	ГОСТ 14911-82	40,00
11	Опора ОПБ1-48	ГОСТ 14911-82	40,00
12	Опора ОПБ1-57	ГОСТ 14911-82	40,00
13	Опора ОПБ1-60	ГОСТ 14911-82	40,00
14	Опора ОПБ1-75,5	ГОСТ 14911-82	40,00
15	Опора ОПБ1-76	ГОСТ 14911-82	40,00
16	Опора ОПБ1-88,5	ГОСТ 14911-82	60,00
17	Опора ОПБ1-89	ГОСТ 14911-82	60,00
18	Опора ОПБ1-108	ГОСТ 14911-82	60,00
19	Опора ОПБ1-114	ГОСТ 14911-82	60,00
20	Опора ОПБ1-133	ГОСТ 14911-82	80,00
21	Опора ОПБ1-159	ГОСТ 14911-82	80,00
22	Опора ОПБ1-194	ГОСТ 14911-82	80,00
23	Опора ОПБ1-219	ГОСТ 14911-82	80,00
24	Опора ОПБ1-273	ГОСТ 14911-82	130,00
25	Опора ОПБ1-325	ГОСТ 14911-82	130,00
26	Опора ОПБ1-377	ГОСТ 14911-82	130,00
27	Опора ОПБ1-426	ГОСТ 14911-82	205,00
28	Опора ОПБ1-480	ГОСТ 14911-82	245,00
29	Опора ОПБ1-530	ГОСТ 14911-82	230,00

1.34 Опоры трубопроводов подвижные бескорпусные "ОПБ2" по ГОСТ 14911-82 "Детали стальных трубопроводов ОПОРЫ ПОДВИЖНЫЕ на Ру до 10 Мпа"

№ п/п	Наименование, типоразмер опоры	ЧТД	
1	2	3	4
1	Опора ОПБ2-18	ГОСТ 14911-82	40,00
2	Опора ОПБ2-21,3	ГОСТ 14911-82	40,00
3	Опора ОПБ2-23	ГОСТ 14911-82	40,00
4	Опора ОПБ2-26,8	ГОСТ 14911-82	40,00
5	Опора ОПБ2-32	ГОСТ 14911-82	40,00
6	Опора ОПБ2-33,5	ГОСТ 14911-82	40,00
7	Опора ОПБ2-38	ГОСТ 14911-82	40,00
8	Опора ОПБ2-42,3	ГОСТ 14911-82	40,00
9	Опора ОПБ2-44,5	ГОСТ 14911-82	40,00
10	Опора ОПБ2-45	ГОСТ 14911-82	40,00
11	Опора ОПБ2-48	ГОСТ 14911-82	40,00
12	Опора ОПБ2-57	ГОСТ 14911-82	40,00
13	Опора ОПБ2-60	ГОСТ 14911-82	40,00
14	Опора ОПБ2-75,5	ГОСТ 14911-82	40,00
15	Опора ОПБ2-76	ГОСТ 14911-82	50,00
16	Опора ОПБ2-88,5	ГОСТ 14911-82	50,00
17	Опора ОПБ2-89	ГОСТ 14911-82	50,00
18	Опора ОПБ2-108	ГОСТ 14911-82	72,00
19	Опора ОПБ2-114	ГОСТ 14911-82	70,00
20	Опора ОПБ2-133	ГОСТ 14911-82	156,00
21	Опора ОПБ2-159	ГОСТ 14911-82	170,00
22	Опора ОПБ2-194	ГОСТ 14911-82	190,00
23	Опора ОПБ2-219	ГОСТ 14911-82	295,00
24	Опора ОПБ2-273	ГОСТ 14911-82	490,00
25	Опора ОПБ2-325	ГОСТ 14911-82	490,00
26	Опора ОПБ2-377	ГОСТ 14911-82	570,00
27	Опора ОПБ2-426	ГОСТ 14911-82	880,00
28	Опора ОПБ2-480	ГОСТ 14911-82	1020,00
29	Опора ОПБ2-530	ГОСТ 14911-82	1090,00